

Экстемпоральная номенклатура

- [Создание экстемпоральной номенклатуры](#)
- [Комплектовка номенклатуры](#)
- [Калькулятор экстемпоральных препаратов](#)

Создание экстемпоральной номенклатуры

Для создания экстемпоральной номенклатуры необходимо зайти в справочник номенклатуры (справочники - аптека - номенклатура), "плюсом" создать новую номенклатуру, заполнить необходимые поля в шапке элемента справочник (отмечены красным), далее перейти на вкладку "Состав экстемпоральной номенклатуры". (рис. 1)

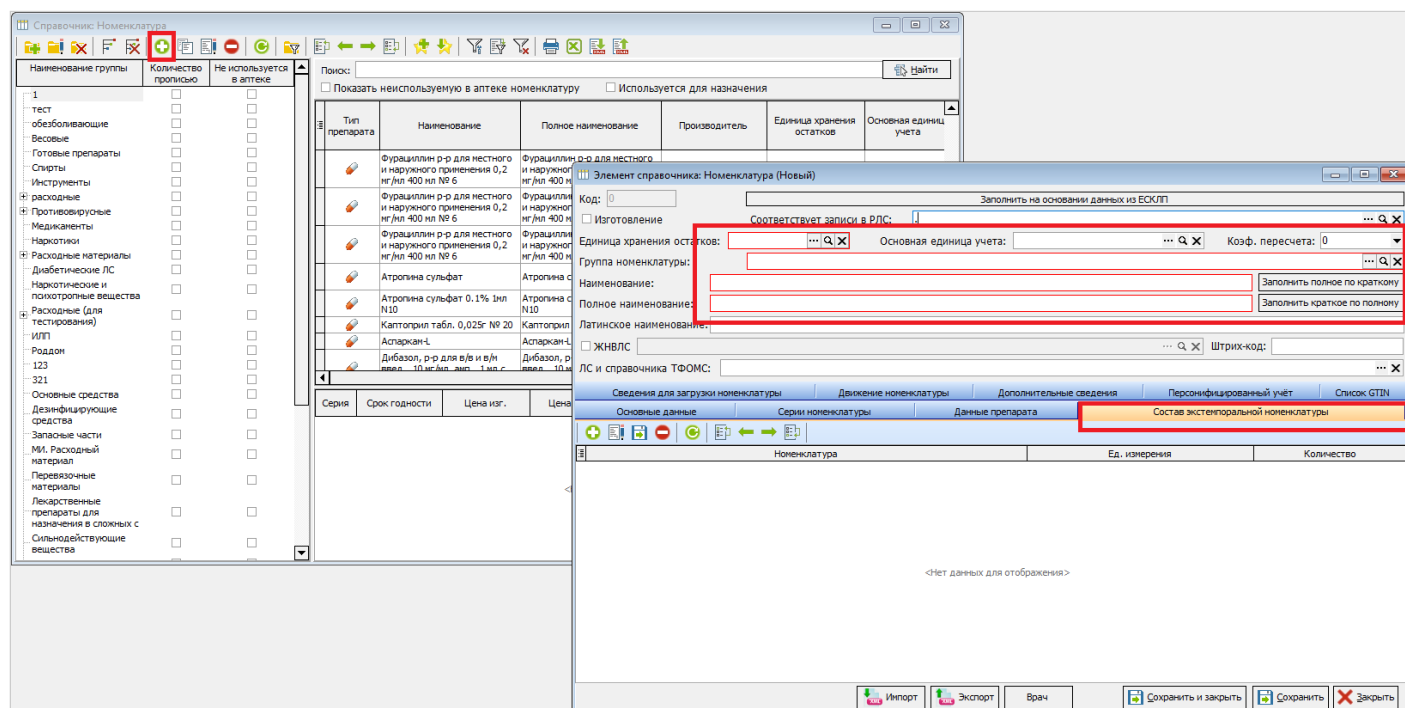


Рисунок 1.

Во вкладке "Плюсом" добавить новую строку, в добавленной строке нажать многоточие, откроется справочник номенклатуры, в нем выбрать номенклатуру из которой планируется производство. (рис. 2,3)

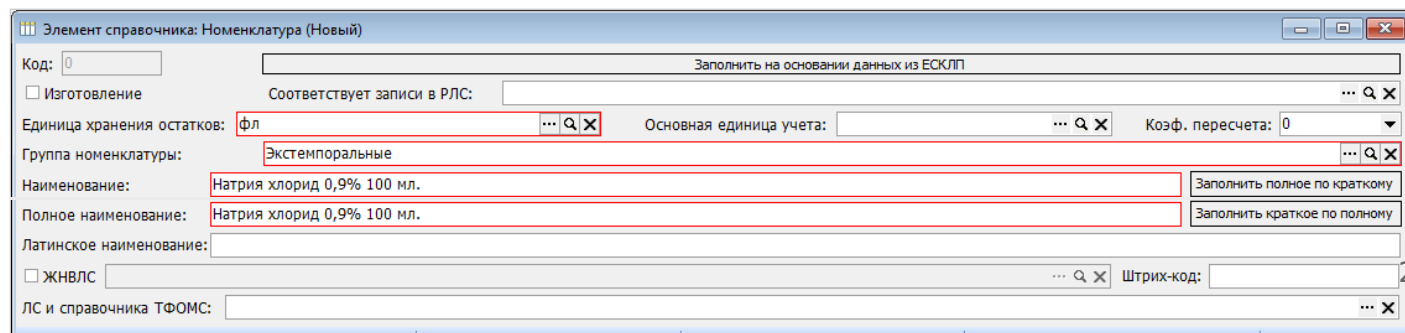


Рисунок 2.

Элемент справочника: Номенклатура (Новый)

Код: 0

Заполнить на основании данных из ЕСКЛП

☐ Изготовление Соответствует записи в РЛС: ... Q X

Единица хранения остатков: фл ... Q X Основная единица учета: ... Q X Коэф. пересчета: 0

Группа номенклатуры: Экстемпоральные ... Q X

Наименование: Натрия хлорид 0,9% 100 мл. Заполнить полное по краткому

Полное наименование: Натрия хлорид 0,9% 100 мл. Заполнить краткое по полному

Латинское наименование:

☐ ЖНВЛС ... Q X Штрих-код:

ЛС и справочника ТФОМС: ... X

Сведения для загрузки номенклатуры | Движение номенклатуры | Дополнительные сведения | Персонифицированный учёт | Список GTIN

Основные данные | Серии номенклатуры | Данные препарата | Состав экстемпоральной номенклатуры

Номенклатура	Ед. измерения	Количество
Натрия хлорид порошок	кг	...

Импорт Экспорт Врач Сохранить и закрыть Сохранить Закрыть

Рисунок 3.

Далее следует указать количество номенклатуры используемой для изготовления одной единицы экстемпоральной номенклатуры в колонке "Количество". Для это следует нажать многоточие в углу ячейки столбца "Количество" и воспользоваться Экстемпоральным калькулятором. (рис. 4)

Экстемпоральный калькулятор

Тип расчета: Простые растворы

Простые растворы

Объем готового раствора в одной единице хранения: 100

Концентрация готового раствора, %: 0,9

Единица хранения порошка: кг.

Расчетное количество: 0,0009

Ок

Рисунок 4.

Для приготовления сложных форм количество указывается для каждой номенклатуры табличной части.

Далее следует нажать "Сохранить и закрыть".

Комплектовка номенклатуры

Для изготовления экстемпоральной номенклатуры необходимо чтобы номенклатура входящая в её состав, была в наличии на складе изготовителя.

Для создания документа "Комплектовка номенклатуры" необходимо открыть журнал документов комплектовки (документы - аптека - комплектовка номенклатуры).

"Плюсом" добавить новый документ. (рис. 1)

Рисунок 1.

Далее нажимаем "Подобрать товары"(рис. 1) и выбираем экстемпоральную номенклатуру, планируемую к изготовлению, указываем количество форм в окне подбора. (рис. 2)

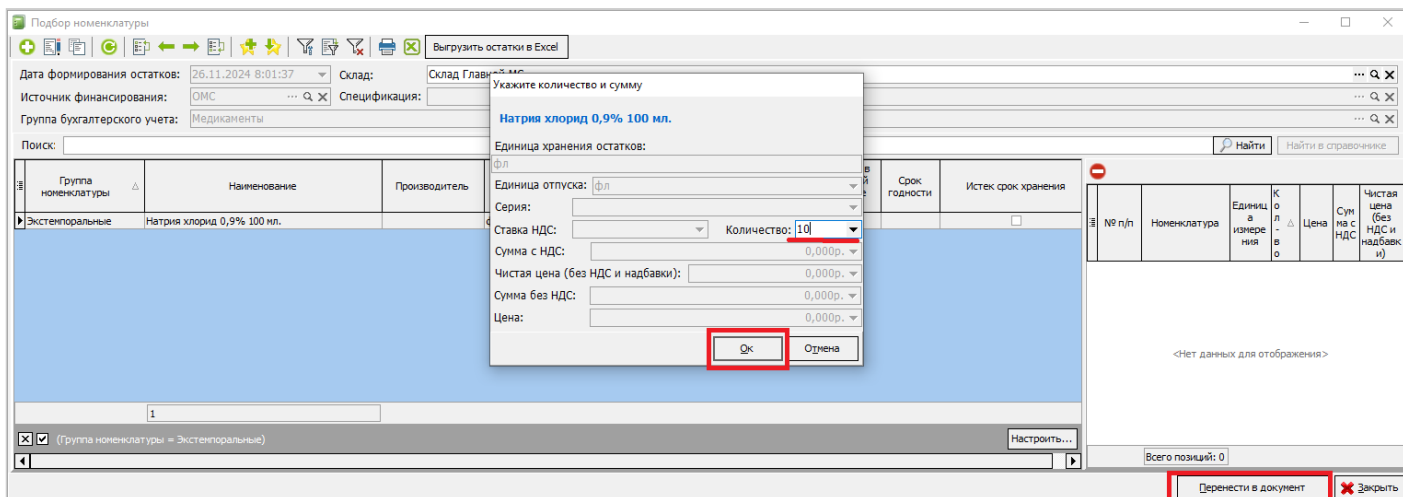


Рисунок 2.

Нажимаем "ок", по завершению подбора - "перенести в документ". (рис. 2)

Для заполнения состава экстемпоральной номенклатуры следует нажать "Заполнить состав по формуле". (рис. 3)

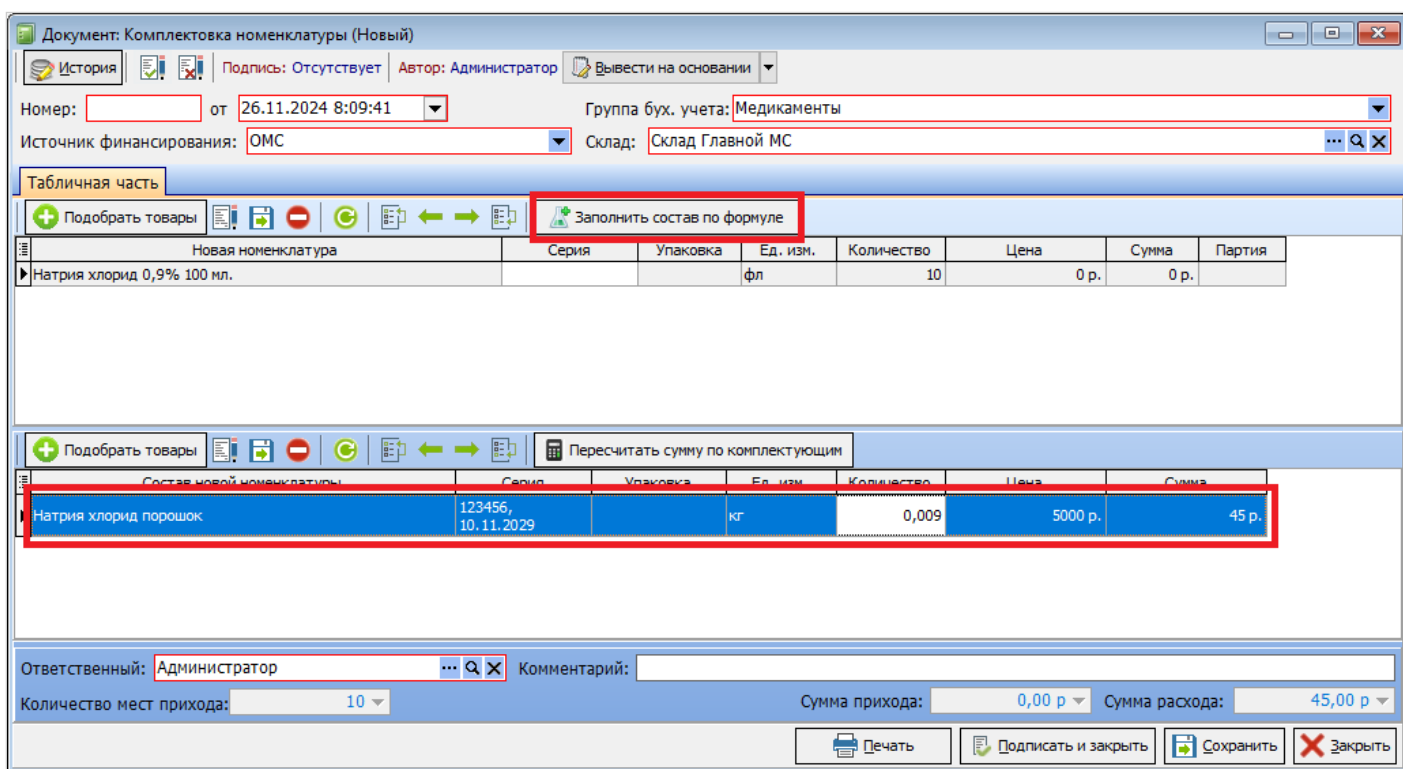


Рисунок 3.

Для пересчета стоимости изготавливаемой номенклатуры следует нажать "Пересчитать сумму по комплектующим". (рис. 4)

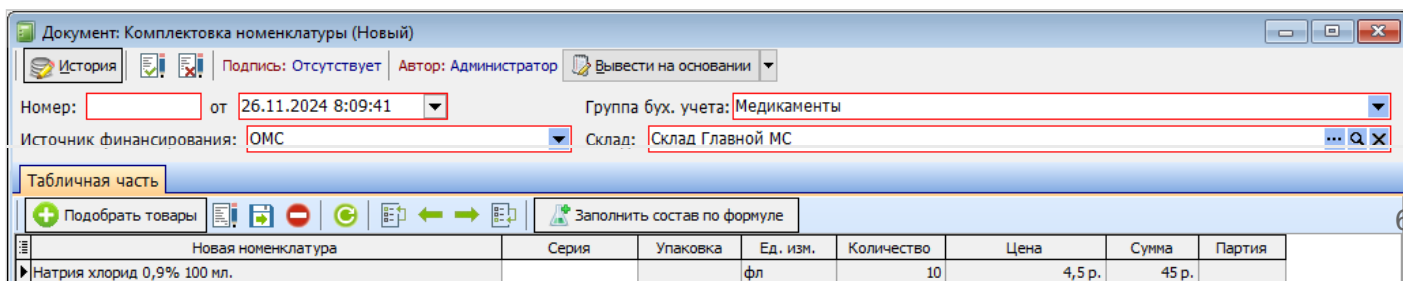


Рисунок 4.

Для проведения документа следует нажать "Подписать и закрыть"

Калькулятор экстемпоральных препаратов

Калькулятор экстемпоральных препаратов можно вызвать из меню Справочники - аптека - калькулятор экстемпоральных препаратов.

Калькулятор позволяет настроить необходимые параметры расчетов концентрации для простых растворов, растворов перекиси водорода, сложных лекарственных форм (раствор фурацилина и раствор йода). (рис. 1)

Калькулятор экстемпоральных препаратов

Простые растворы

Объем готового раствора: 100 ▾ Необходимое количество готового раствора: 1 ▾ шт.

Концентрация готового раствора: 0,9 ▾ % Единица хранения порошка: кг. ▾

Необходимое количество порошка для списания: 0,0009

Растворы перекиси водорода

Объем готового раствора: 100 ▾ Необходимое количество готового раствора: 1 ▾ шт.

Концентрация готового раствора: 3 ▾ % Концентрация исходного раствора: 36,39 ▾ %

Единица хранения порошка: кг. ▾

Необходимое количество концентрата перекиси водорода для списания: 0,008244

Сложные лек формы (Раствор фурацилина)

Объем готового раствора: 10 ▾ Необходимое количество готового раствора: 1 ▾

Необходимое количество фурацилина для списания: 0,002 г.

Необходимое количество натрия хлорида для списания: 0,09 г.

Сложные лек формы (Раствор йода)

Необходимое количество готового раствора: 1 ▾

Необходимое количество йода кристаллического для списания: 2 г.

Необходимое количество калия йодида для списания: 4 г.

Рисунок 1.