

Поступление крови и кровекомпонентов

Для создания нового документа "Поступление крови и кровекомпонентов" необходимо открыть журнал поступлений.(рис. 1)

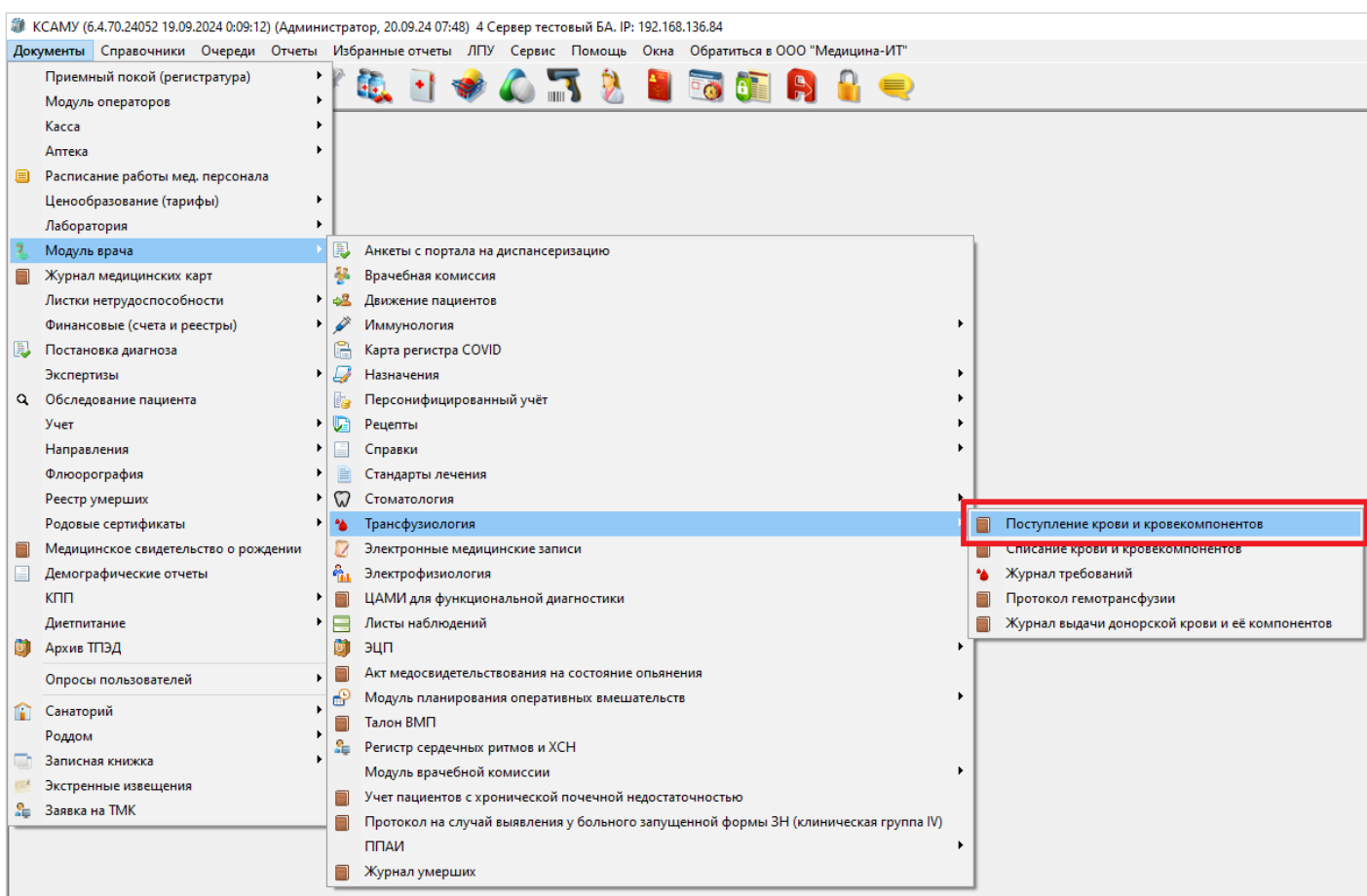


Рисунок 1.

Плюсом создать новый документ.(рис. 2)

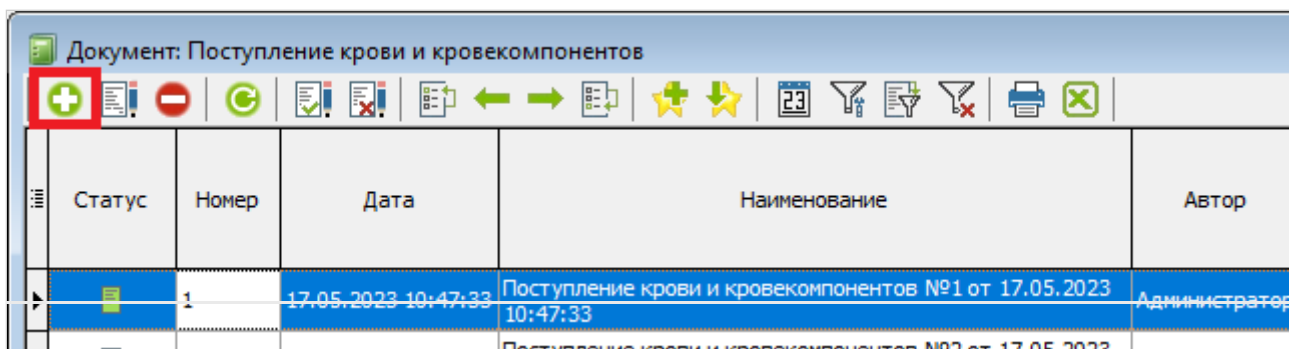


Рисунок 2.

В шапке документа указать склад поступления, источник финансирования, подразделение, контрагента и данные входящего документа (рис. 3)

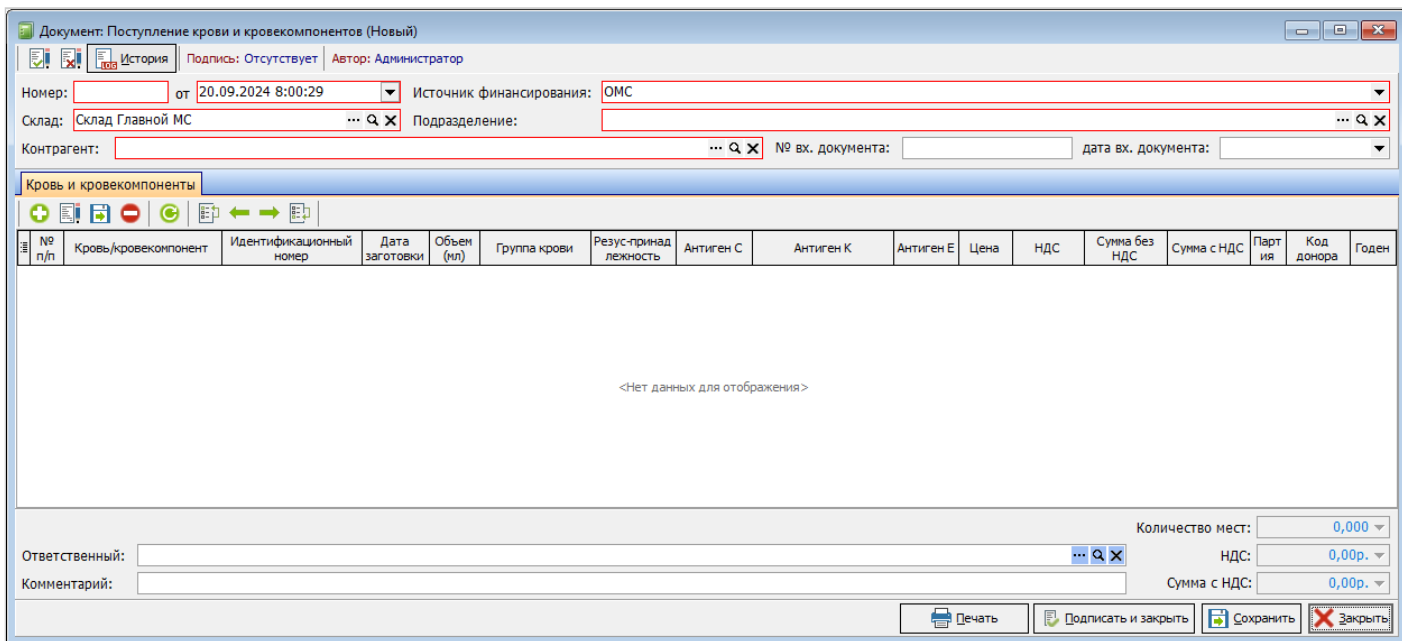


Рисунок 3.

в табличной части необходимо добавить строку зеленым плюсом.(рис. 4)

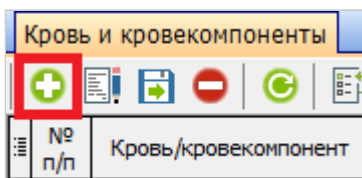


Рисунок 4.

Ячейки добавленной строки заполняются следующим образом:

"Кровь/кровекomпонент" - необходимо нажать на значок многоточие в углу заполняемой ячейки. В открывшемся справочнике выбрать необходимый компонент крови.(рис. 5-6)

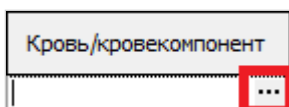


Рисунок 5.

Справочник: Компоненты крови (1.2.643.5.1.13.13.11.1386)

Загрузить из НСИ

Код	Наименование
1	Кровь консервированная
2	Эритроцитная масса
3	Эритроцитная масса с удаленным лейкотромбоцитным слоем
4	Эритроцитная взвесь
5	Кровь консервированная, лейкоредуцированная
6	Эритроцитная взвесь с удаленным лейкотромбоцитным слоем
7	Эритроцитная масса, лейкоредуцированная
9	Эритроцитная взвесь, лейкоредуцированная
10	Эритроцитная взвесь размороженная, отмытая
11	Эритроцитная масса, полученная методом афереза
12	Эритроцитная взвесь, полученная методом афереза
13	Концентрат тромбоцитов из единицы крови
14	Концентрат тромбоцитов из единицы крови лейкоредуцированный
15	Концентрат тромбоцитов из единицы крови пулированный
16	Концентрат тромбоцитов из единицы крови пулированный в добавочном растворе
17	Концентрат тромбоцитов из единицы крови пулированный лейкоредуцированный
18	Концентрат тромбоцитов из единицы крови пулированный патогенредуцированный
19	Концентрат тромбоцитов, полученный методом афереза
20	Концентрат тромбоцитов, полученный методом афереза, лейкоредуцированный
21	Концентрат тромбоцитов, полученный методом афереза, патогенредуцированный
22	Концентрат тромбоцитов, полученный методом афереза, в добавочном растворе
23	Концентрат тромбоцитов криоконсервированный, размороженный
24	Свежезамороженная плазма
25	Плазма патогенредуцированная
26	Криосупернатантная плазма
27	Криопреципитат
28	Гранулоцитный концентрат, полученный методом афереза
31	Отмытые эритроциты
32	Плазма пулированная патогенинактивированная
33	Лиофилизированная плазма

Выбрать Закрыть

Рисунок 6.

"Идентификационный номер" - ввести номер.

"Дата заготовки" - ввести или выбрать на выпадающем календаре дату заготовки.(рис. 7)

Идентификационный	Дата заготовки	Объем (мл)	Группа крови	Результат
	▼			

◀ Сентябрь ▶ 2024 ▶

П	В	С	Ч	П	С	В
26	27	28	29	30	31	1
2	3	4	5	6	7	8
9	10	11	12	13	14	15
16	17	18	19	20	21	22
23	24	25	26	27	28	29
30	1	2	3	4	5	6

Сегодня Очистить

Рисунок 7.

"Объем" - ввести объем в мл.

"Группа крови" - выбрать группу из выпадающего списка.(рис. 8)

Объем (мл)	Группа крови	Резус-принадлежность
	0(I) A(II) без уточнения подгруппы B(III) без уточнения подгруппы AB(IV) без уточнения подгрупп Химера по антигенам ABO	

Рисунок 8.

"Резус-принадлежность" - выбрать принадлежность из выпадающего списка.(рис. 9)

Группа крови	Резус-принадлежность	Антиген С
	Химера по антигену D Rh(D)+, положительный резус-фактор Rh(D)-, отрицательный резус-фактор Rh(DU), слабый вариант антигена D	

Рисунок 9.

"Антиген С" - выбрать антиген из выпадающего списка.(рис. 10)

Резус-принадлежность	Антиген С	Антиген К
	CC Cc cc CwC CwC	

Рисунок 10.

"Антиген К" - выбрать антиген из выпадающего списка.(рис. 11)

Антиген С	Антиген К	Антиген Е
		<ul style="list-style-type: none"> kk, Келл-отрицательный, Селано-положительный Kk, Келл-положительный, Селано-положительный KK, Келл-положительный, Селано-отрицательный

Рисунок 11.

"Антиген Е" - выбрать антиген из выпадающего списка.(рис. 12)

Антиген К	Антиген Е	Цена
	<ul style="list-style-type: none"> EE Ee ee 	

Рисунок 12.

"Цена" - цена проставится автоматически после заполнения ячейки "Сумма с НДС".

"НДС" - выбрать размер НДС из выпадающего списка.(рис. 13)

Цена	НДС	Сумма без НДС
	<ul style="list-style-type: none"> 25 % 18 % 10 % Без НДС 	

Рисунок 13.

"Сумма без НДС" - сумма проставится автоматически после заполнения ячейки "Сумма с НДС".

"Код донора" - ввести код донора.

"Годен" - ввести или выбрать из выпадающего календаря срок годности.(рис. 14)

Код донора	Годен																												
	<div style="border: 1px solid black; padding: 5px;"> <p style="text-align: center;">← Сентябрь → 2024 →</p> <table border="1" style="width: 100%; text-align: center;"> <thead> <tr> <th>П</th><th>В</th><th>С</th><th>Ч</th><th>П</th><th>С</th><th>В</th> </tr> </thead> <tbody> <tr> <td>26</td><td>27</td><td>28</td><td>29</td><td>30</td><td>31</td><td>1</td> </tr> <tr> <td>2</td><td>3</td><td>4</td><td>5</td><td>6</td><td>7</td><td>8</td> </tr> <tr> <td>9</td><td>10</td><td>11</td><td>12</td><td>13</td><td>14</td><td>15</td> </tr> </tbody> </table> </div>	П	В	С	Ч	П	С	В	26	27	28	29	30	31	1	2	3	4	5	6	7	8	9	10	11	12	13	14	15
П	В	С	Ч	П	С	В																							
26	27	28	29	30	31	1																							
2	3	4	5	6	7	8																							
9	10	11	12	13	14	15																							

Рисунок 14.

Для проведения документа необходимо нажать подписать и закрыть, для сохранения как черновик - сохранить.(рис. 15)

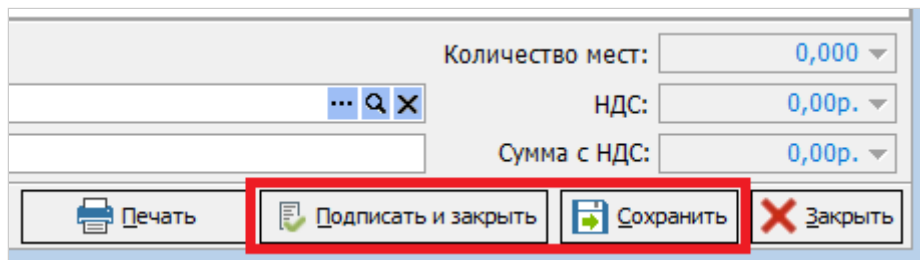


Рисунок 15.

Revision #1

Created 19 September 2024 10:48:28 by Дерябин Михаил

Updated 20 September 2024 07:29:10 by Дерябин Михаил

1 6