

Настройка автоматической подгрузки файлов EASM и ZHM в Архив ТПЭД

Для открытия Архива ТПЭД необходимо перейти в меню Документы → Архив ТПЭД

Автоматическая подгрузка файлов EASM и ZHM происходит по включенной настройке в Архиве ТПЭД (рисунок 1):

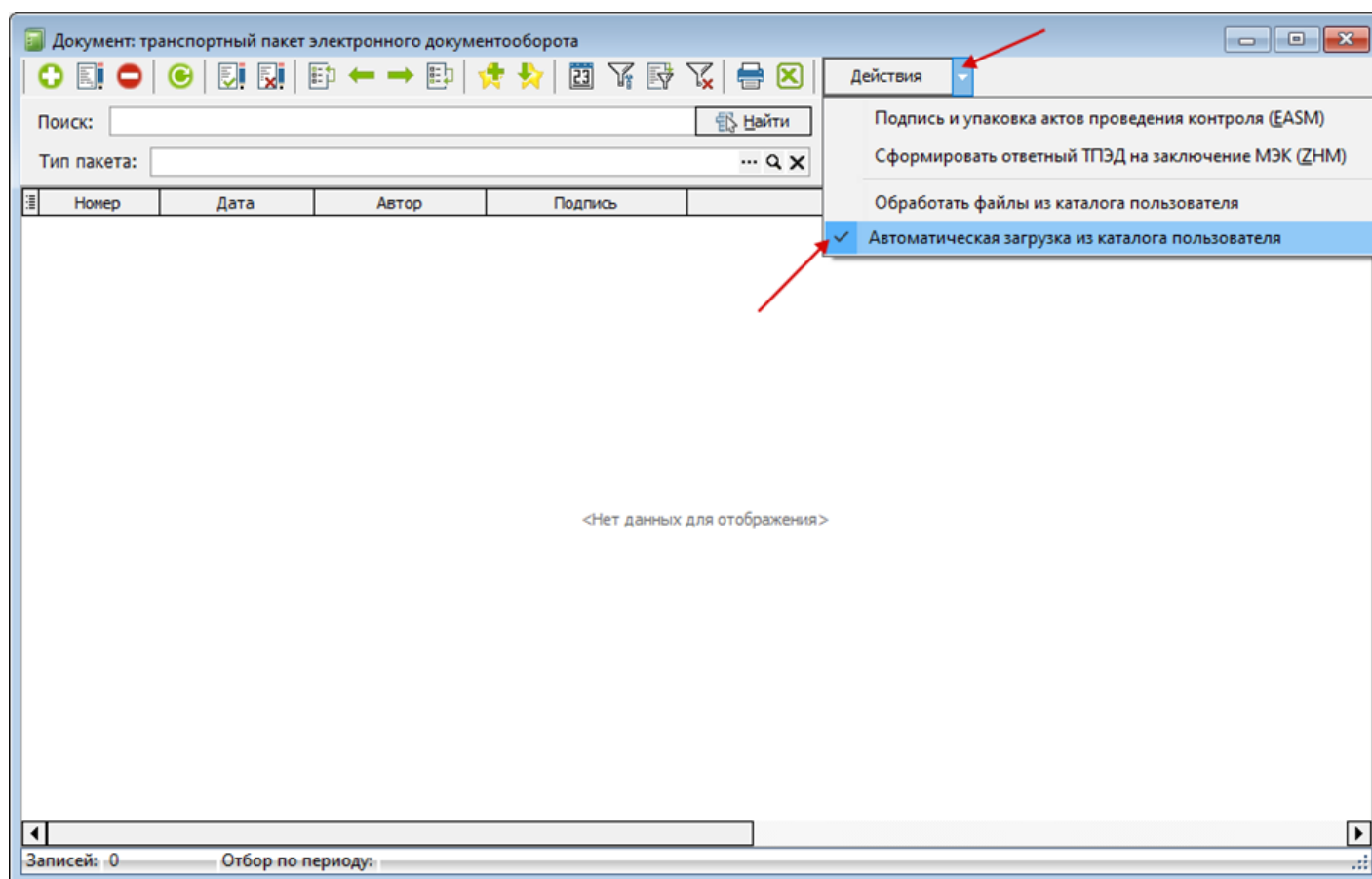


Рисунок 1.

Если данное окно открыто у пользователя, то файлы будут подгружаться по таймеру.

При этом у самого пользователя должен быть настроен путь к папке Vирnet и права доступа.

Настройка пользователя находится в меню Сервис → Администрирование → Пользователи системы, далее открыть нужного пользователя и перейти на вкладку «Настройки пользователя» (рисунок 2):

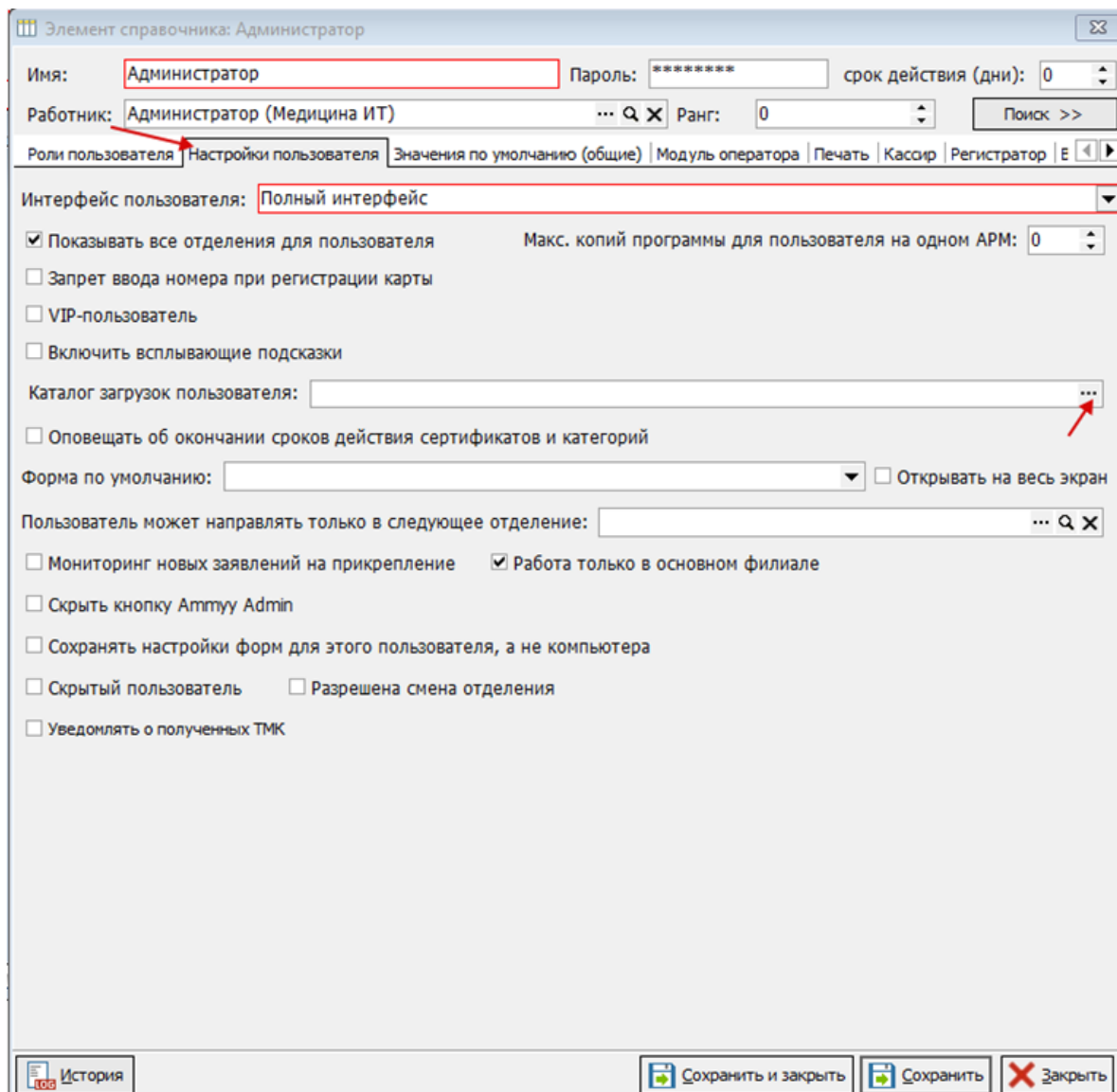


Рисунок 2.

Настройка ограничения доступа к документам Архива ТПЭД по ролям

В Меню ЛПУ → Параметры на вкладке «ЭЮЗД» включить настройку «Учитывать роли» (рисунок 3):

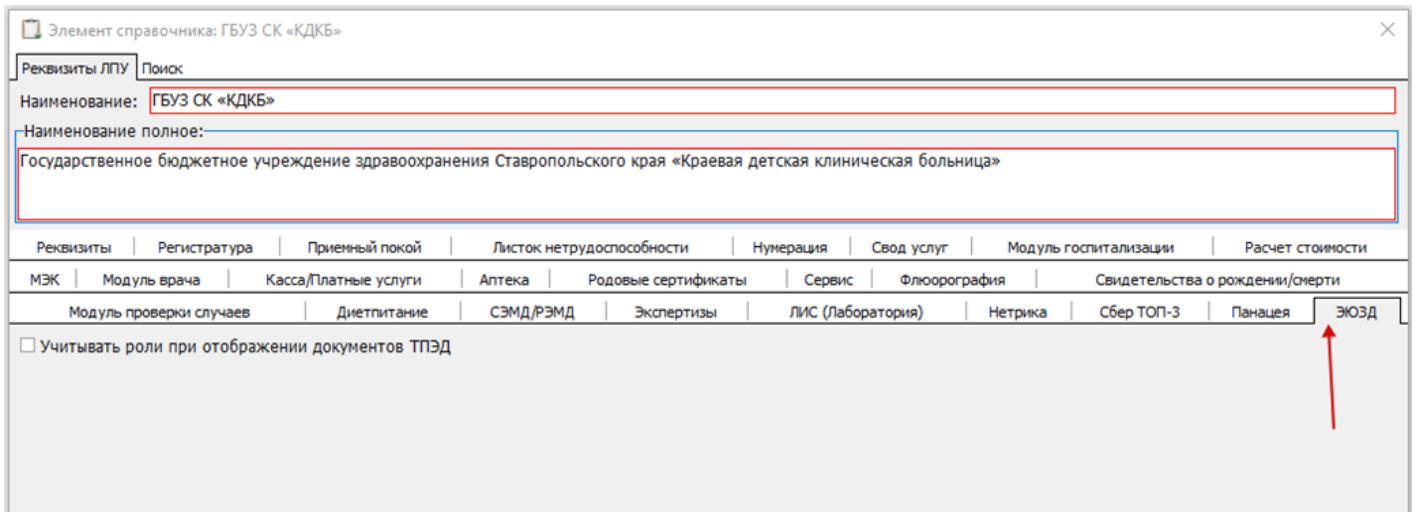


Рисунок 3.

Для добавления ролей необходимо перейти в меню Сервис → Администрирование → Роли доступа пользователей к объектам БД и на основе роли «Статистика» создать новые роли, например, «Экономист», «Эксперт» (скопировать, переименовать) (рисунок 4).

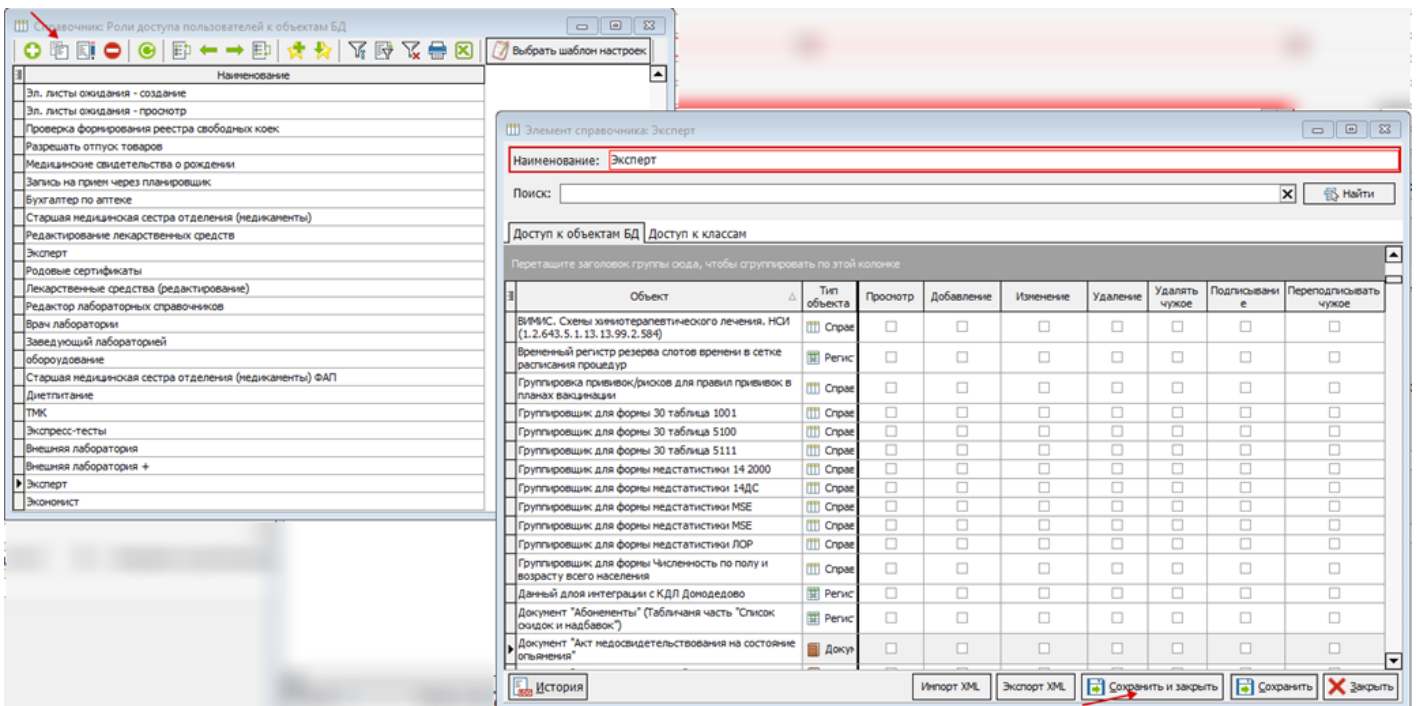


Рисунок 4.

Затем для каждого документа электронного документооборота необходимо настроить роль, для этого перейти в меню Справочники → ЭКОЗД → Типы ТПЭД (рисунок 5):

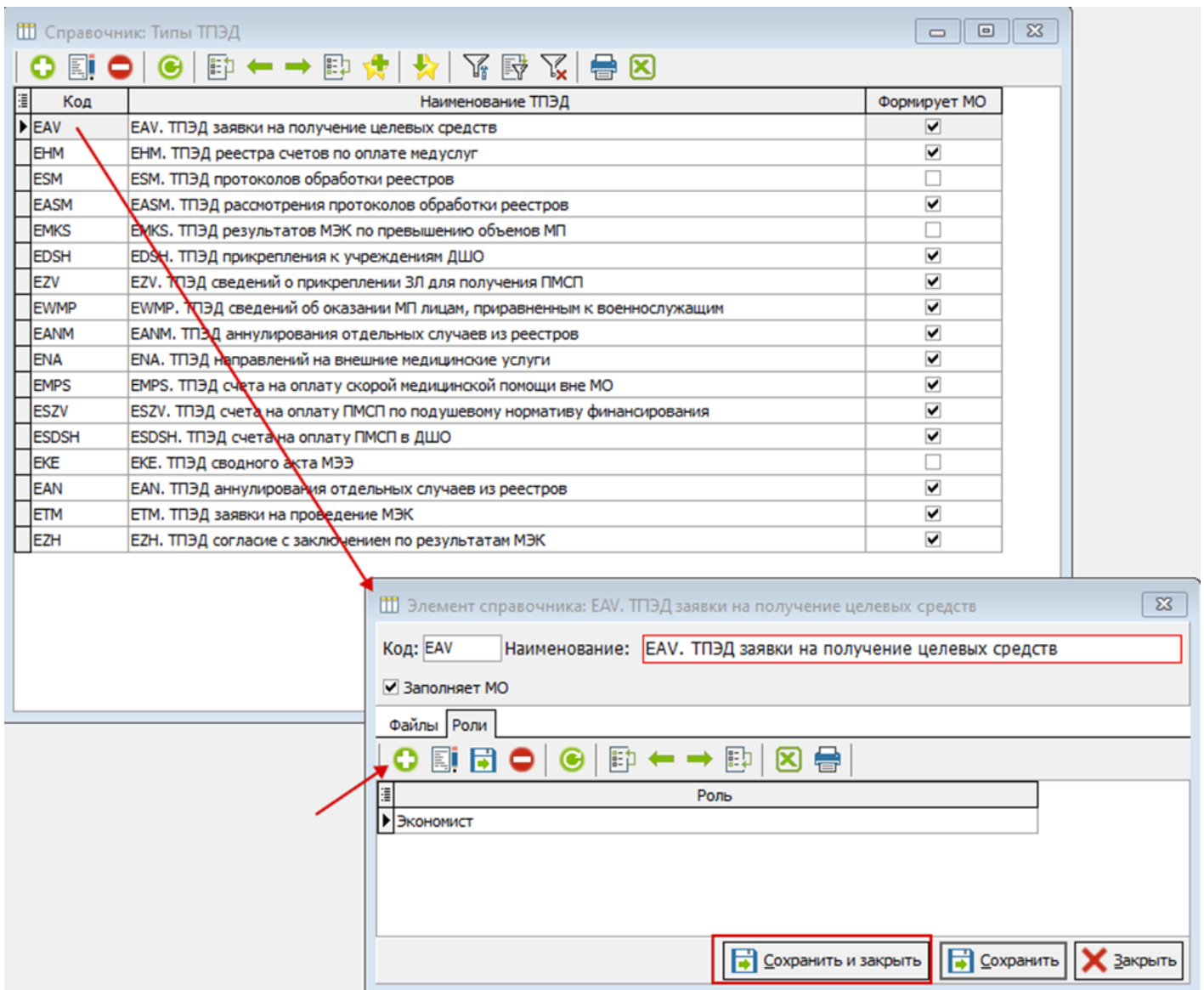


Рисунок 5.

Кроме того, соответствующие роли должны быть настроены у пользователей в меню Сервис → Администрирование → Пользователи системы на вкладки роли (рисунок 6):

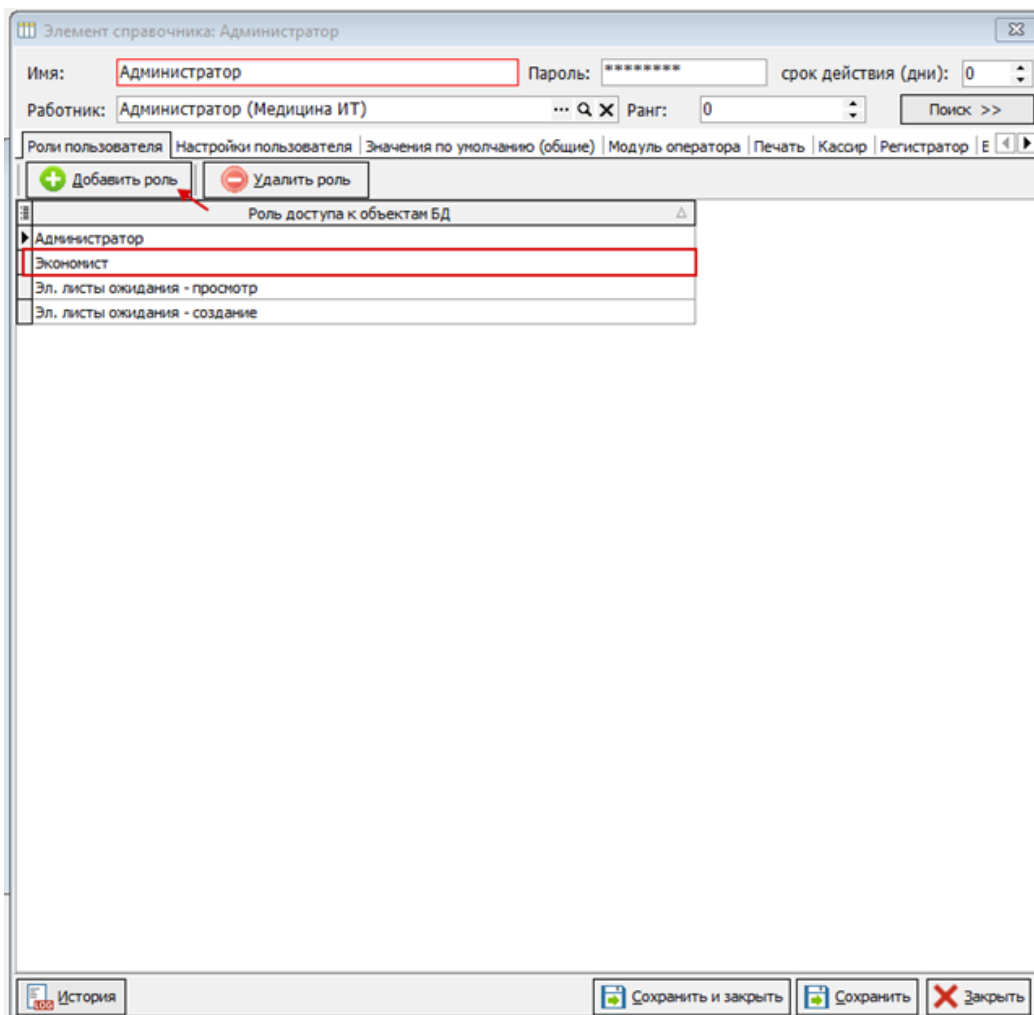


Рисунок 6.

Загрузка QS (Заявки на предоставление первичной медицинской документации) из каталога пользователя

Загрузка QS файлов осуществляется по нажатию пункта меню (рисунок 7):

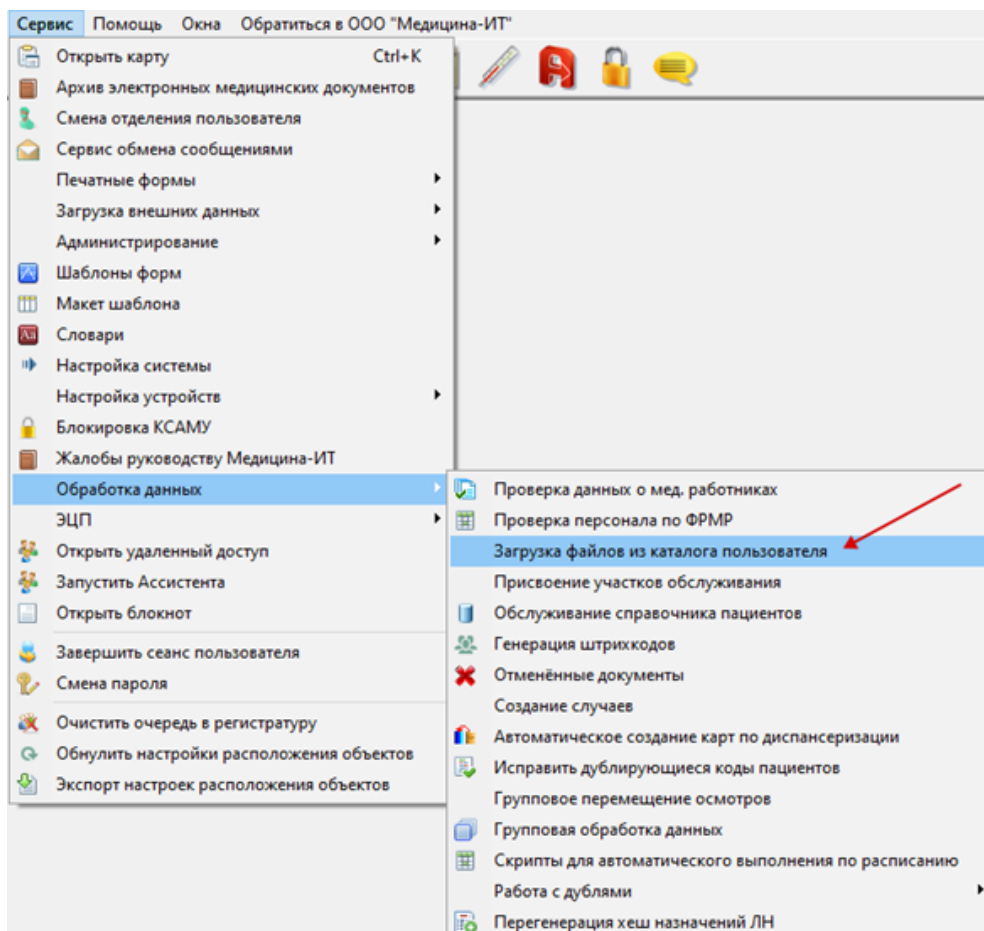


Рисунок 7.

Настройка каталога пользователя находится в меню Сервис → Администрирование → Пользователи системы, далее открыть нужного пользователя и перейти на вкладку «Настройки пользователя» (рисунок 8):

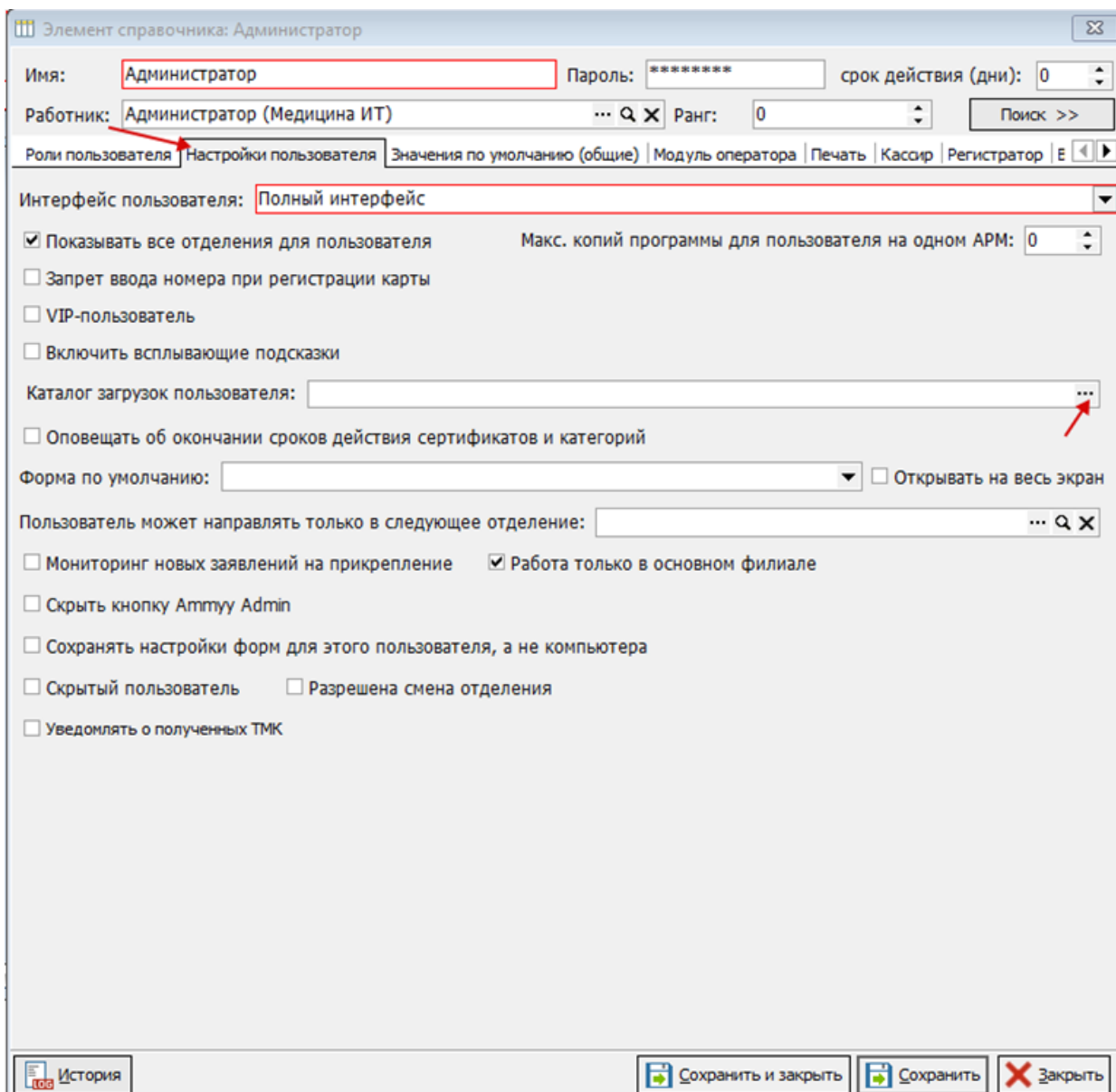


Рисунок 8.

Просмотр и обработка заявок QS осуществляется в меню Документы → Модуль операторов → Заявки на предоставление первичной медицинской документации (рисунок 9):

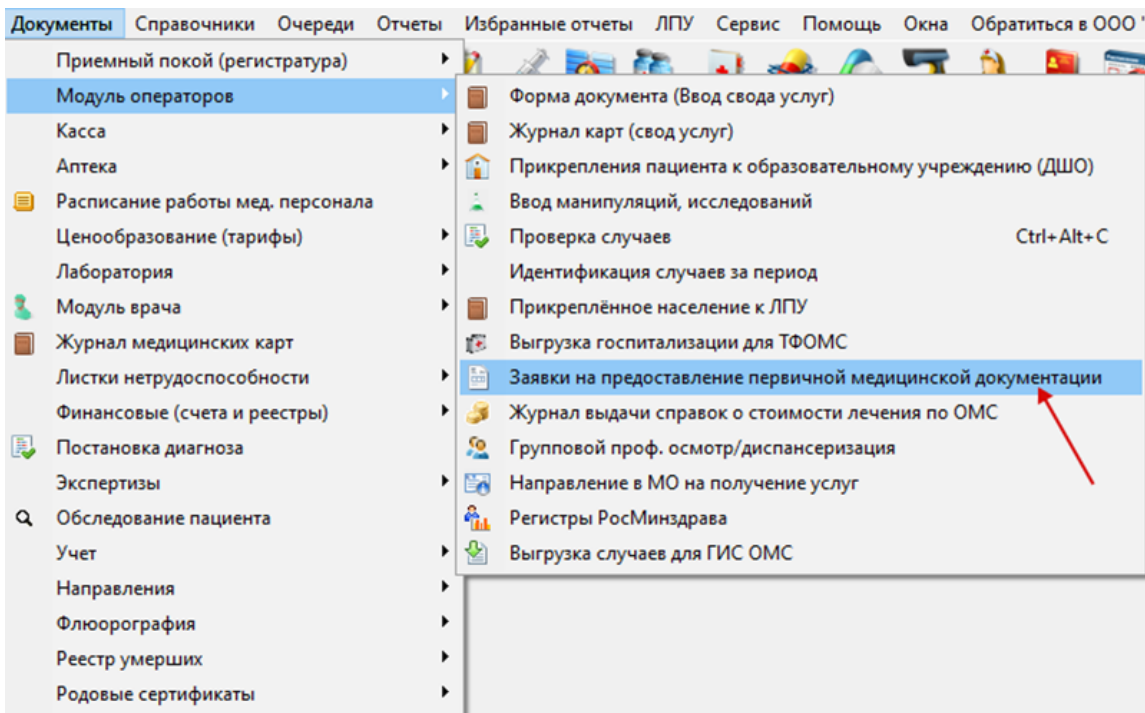


Рисунок 9.

Данный журнал будет отображать загруженные заявки за выбранный период и их статусы (рисунок 10):

Статус	Номер	Дата	Плательщик	Вид контроля	Вид экспертизы	Информация о счетах	Автс
■	116096	23.05.2024	ООО "СК "ИНГОССТРАХ-М"	ЭКМП	Целевая	№ 465 от 30.09.2016 FN:HM260092_160973_26005.OMS TYPE = 01 DISP = ;	Лебединц А.А.
■	116096	23.05.2024	ООО "СК "ИНГОССТРАХ-М"	ЭКМП	Целевая	№ 465 от 30.09.2016 FN:HM260092_160973_26005.OMS TYPE = 01 DISP = ;	Лебединц А.А.
■	116097	23.05.2024	ООО "СК "ИНГОССТРАХ-М"	ЭКМП	Целевая	№ 000048088 от 11.10.2023 FN:HM260092_230920_26005.OMS TYPE = 01 DISP = ;	Лебединц А.А.
■	3010	27.05.2024	СК ФОМС	ЭКМП		1924 от 30.04.2024 Первичный	Лебединц А.А.
■	055153	02.07.2024	Ставропольский филиал АО "СОГАЗ-МЕД" (ранее ВТБ)	МЭЭ		№1742 от 30.11.2023 HM260092_231110_26008 H; №1764 от 09.12.2023 HM260092_231125_26008 H; №1796 от 31.12.2023 HM260092_231245_26008 H; №1851 от 29.02.2024 HM260092_240270_26008 H	Хидекель (Касса Ад
▶ ■	056003	12.07.2024	Ставропольский филиал АО "СОГАЗ-МЕД" (ранее ВТБ)	МЭЭ		№1895 от 31.03.2024 HM260092_240343_26008 H; №1924 от 30.04.2024 HM260092_240426_26008 H; №1951 от 31.05.2024 HM260092_240555_26008 H	Москвити К.С.
■	055985	11.07.2024	Ставропольский филиал АО "СОГАЗ-МЕД" (ранее ВТБ)	МЭЭ, ЭКМП		№1951 от 31.05.2024 HM260092_240555_26008 H; №1969 от 30.06.2024 HM260092_240607_26008 H; №1977 от 30.06.2024 HM260092_240609_26008 T; №1984 от 30.06.2024 HM260092_240616_26008 C; №1994 от 30.06.2024 HM260092_240630_26008 H	Москвити К.С.
■	3199	24.07.2024	СК ФОМС	ЭКМП		1994 от 30.06.2024 Первичный	Хидекель (Касса Ад
■	119521	29.07.2024	ООО "СК "ИНГОССТРАХ-М"	МЭЭ	Целевая	№ 000063472 от 12.06.2024 FN:HM260092_240555_26005.OMS TYPE = 01	Хидекель /.....

Записей: 12 Отбор по периоду:

Рисунок 10.

Revision #1

Created 8 September 2025 08:16:47 by Соколенко Александра

Updated 8 September 2025 09:20:06 by Соколенко Александра

1 9