

Справочник шаблона форм

Все шаблоны, с которыми в дальнейшем смогут работать врачи располагаются в Справочнике шаблонов форм. Для того чтобы его открыть, необходимо перейти: «Справочники» → «Модуль врача» → «Электронные медицинские записи» → «Шаблоны форм».

Так же это можно сделать через пункт меню: «Сервис» → «Шаблоны форм». В открывшемся справочнике шаблонов, следует открыть существующий шаблон или создать новый (рисунок 1):

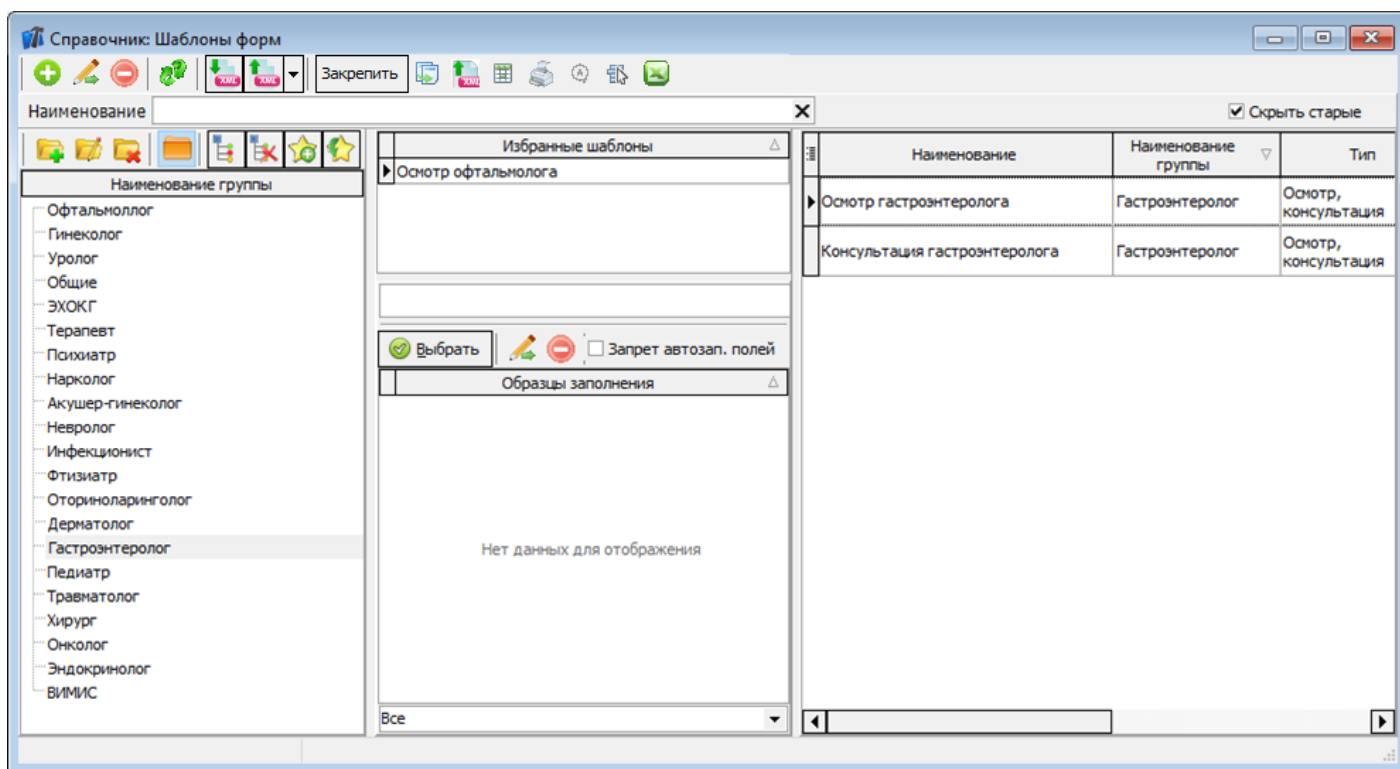


Рисунок 1 – Справочник шаблонов форм

Для удобства работы в данном справочнике так же можно настроить группы шаблонов. Для того чтобы создать новую группу, необходимо сверху слева нажать на папку с плюсом и заполнить поля открывшегося окна (рисунок 2).

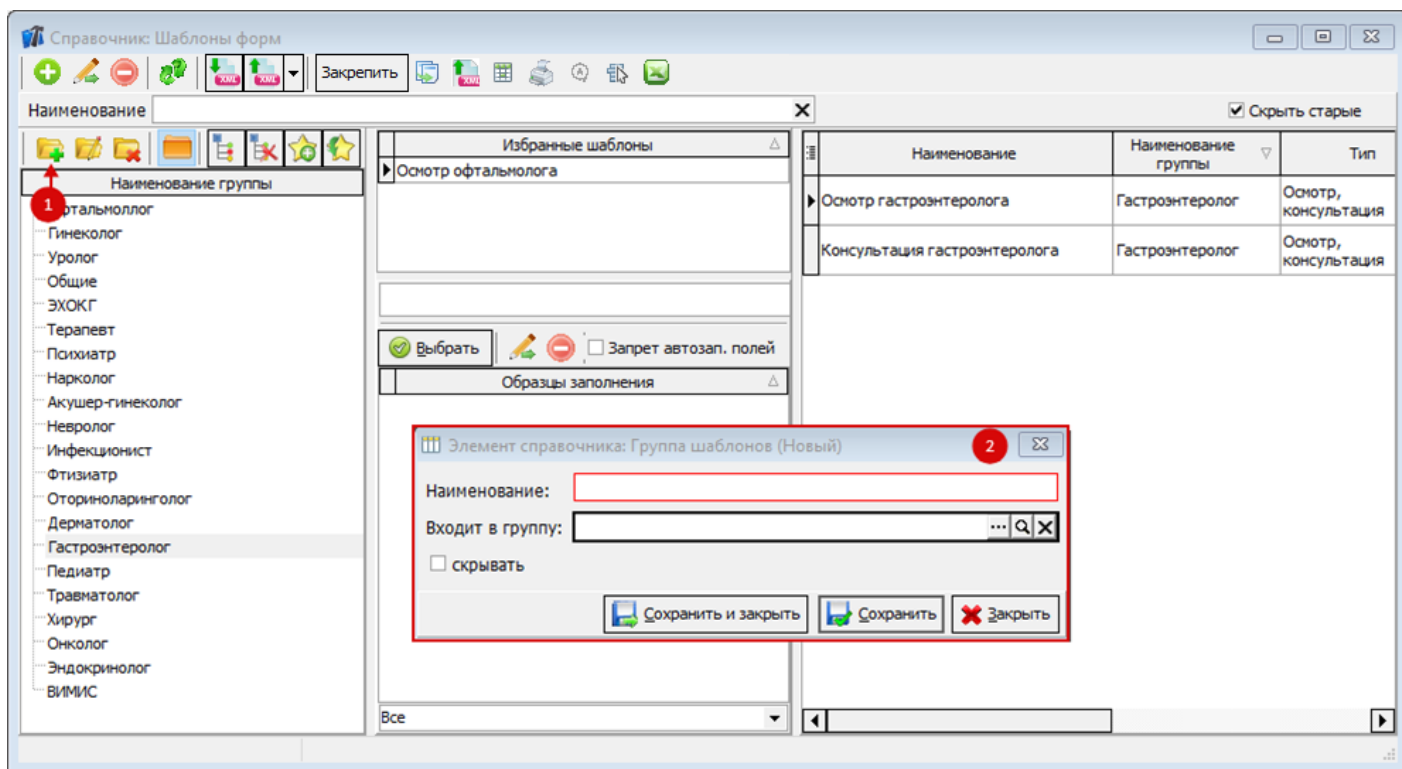


Рисунок 2 – Создание и настройка групп шаблонов форм

При необходимости, неактуальные группы можно скрывать. Для этого необходимо дважды нажать на выбранную группу, и, после того как откроется окно её редактирования, установить галочку «Скрывать» (рисунок 3).

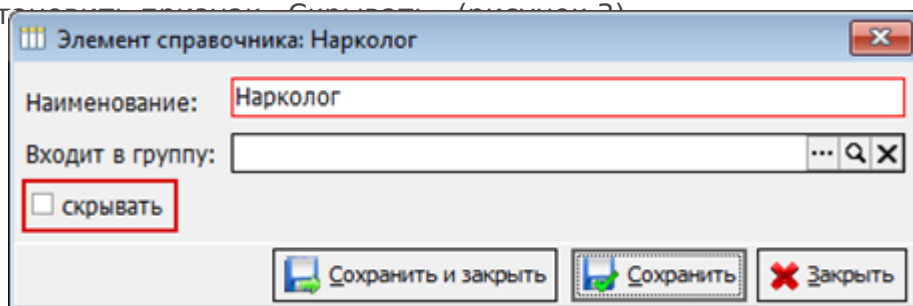


Рисунок 3 – Скрытие групп

шаблонов форм

Для отображения всех скрытых шаблонов и групп необходимо снять галочку «Скрыть старые» (рисунок 4).

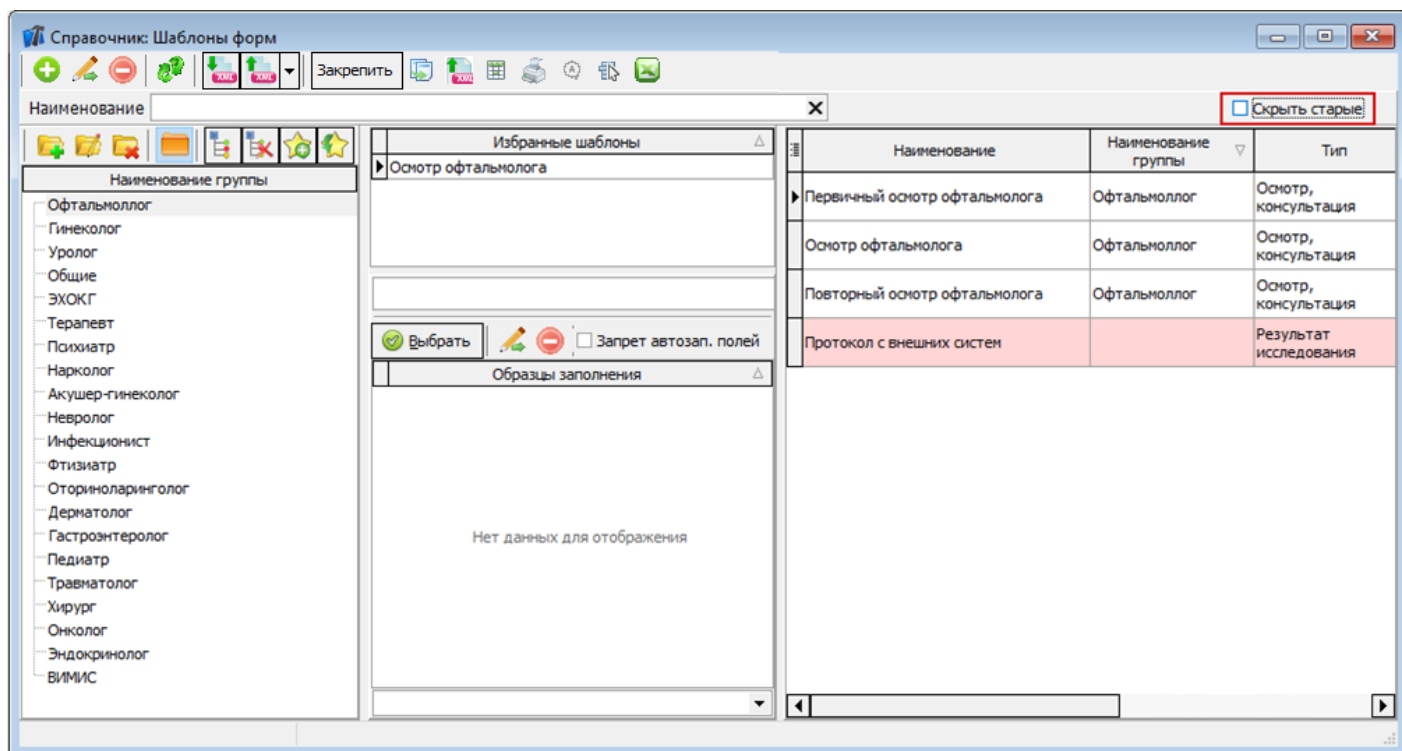


Рисунок 4 – Отображение всех скрытых групп и шаблонов форм

Если необходимо отредактировать существующий шаблон, то слева в дереве объектов следует выбрать нужную группу, где хранится шаблон, а затем в правой области нажать на сам шаблон.

Так же для удобства сверху окна будет располагаться строка поиска шаблона, куда достаточно указать название или часть наименования шаблона или его код.

Если необходимо создать новый шаблон форм, в верхнем левом углу справочника, необходимо нажать на кнопку добавления.

Revision #2

Created 19 February 2024 08:24:49 by Бондаренко Андрей

Updated 25 March 2024 06:02:00 by Бондаренко Андрей