

Настройка процедурных кабинетов

Для настройки процедурных кабинетов нужно перейти в соответствующий справочник (рисунок 1).

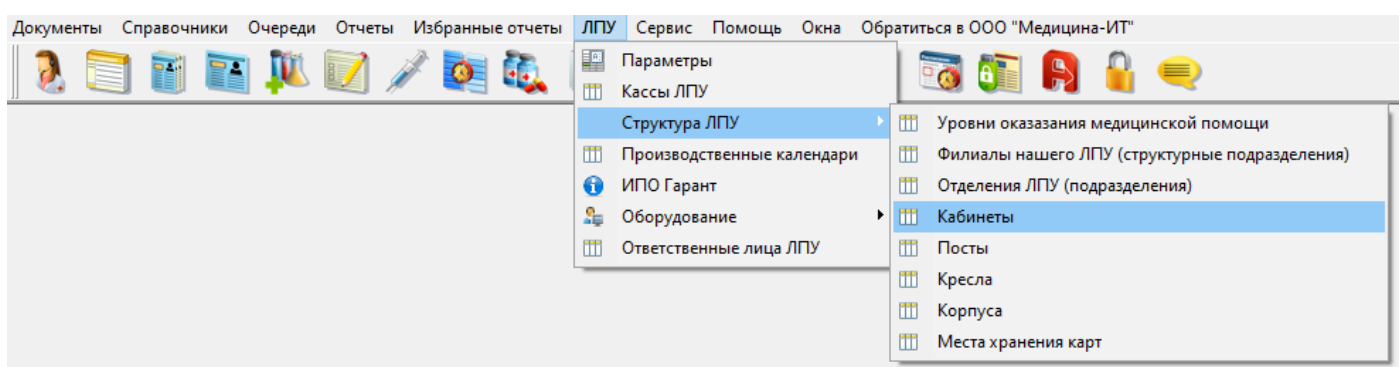


Рисунок 1 – Пункт меню кабинеты ЛПУ

В справочнике найти нужный кабинет и открыть его двойным кликом левой кнопкой мыши на редактирование, либо, если кабинета нет, тогда его следует добавить (рисунок 2, п. 1):

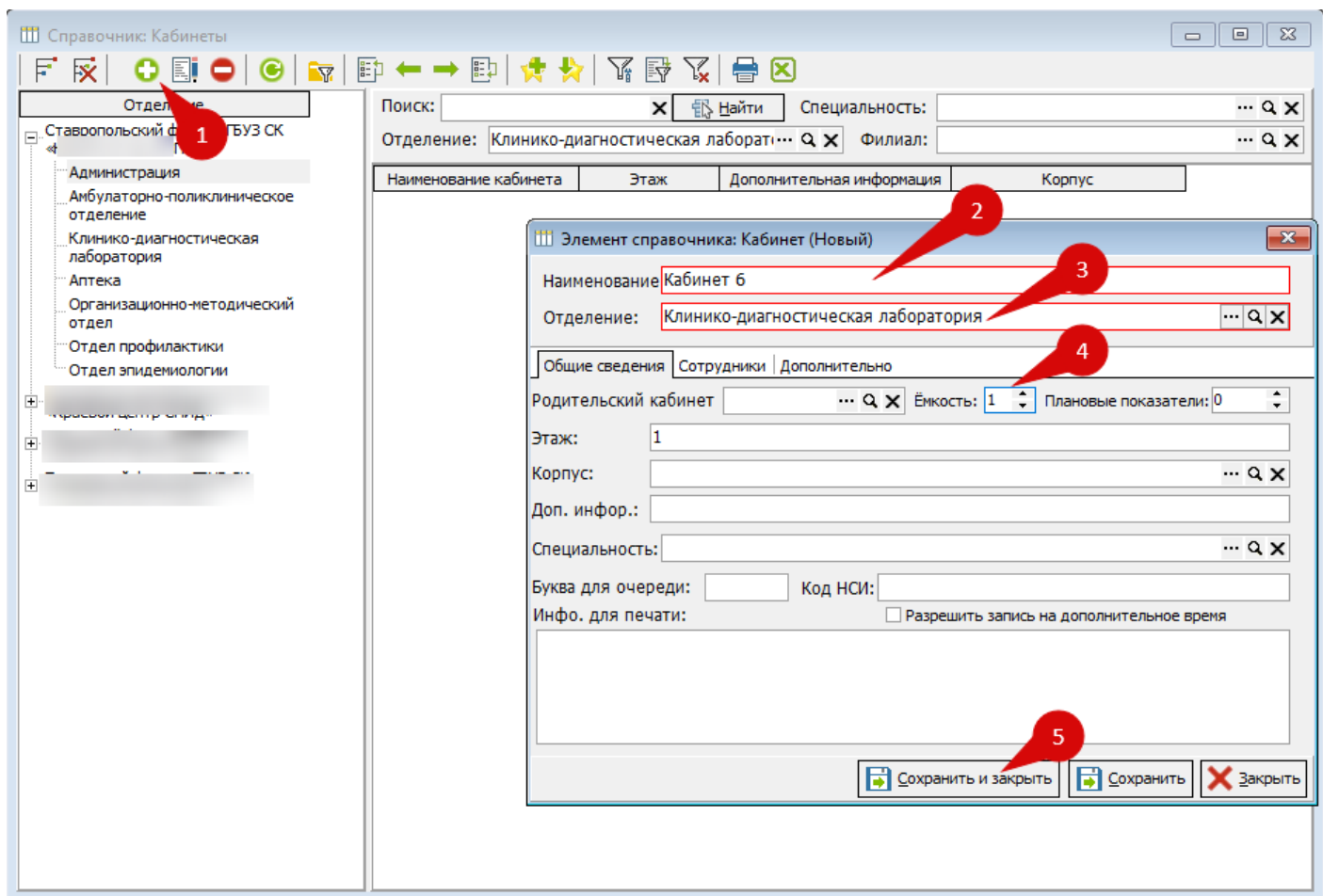


Рисунок 2 – Добавление нового кабинета в справочник

Обязательными полями для заполнения являются «Наименование» (рисунок 2, п. 2), «Отделение» (рисунок 2, п. 3), «Ёмкость» (рисунок 2, п. 4). В поле «Ёмкость» указывается количество пациентов, которым одновременно могут отпускаться процедуры в данном кабинете. Это поле заполняется в обязательном порядке!

После указания всех необходимых данных нужно сохранить настройки кабинета, нажав "Сохранить и закрыть" (рисунок 2, п.5).

Revision #3

Created 6 December 2024 14:45:00 by Яковенко Максим

Updated 6 December 2024 14:47:55 by Яковенко Максим