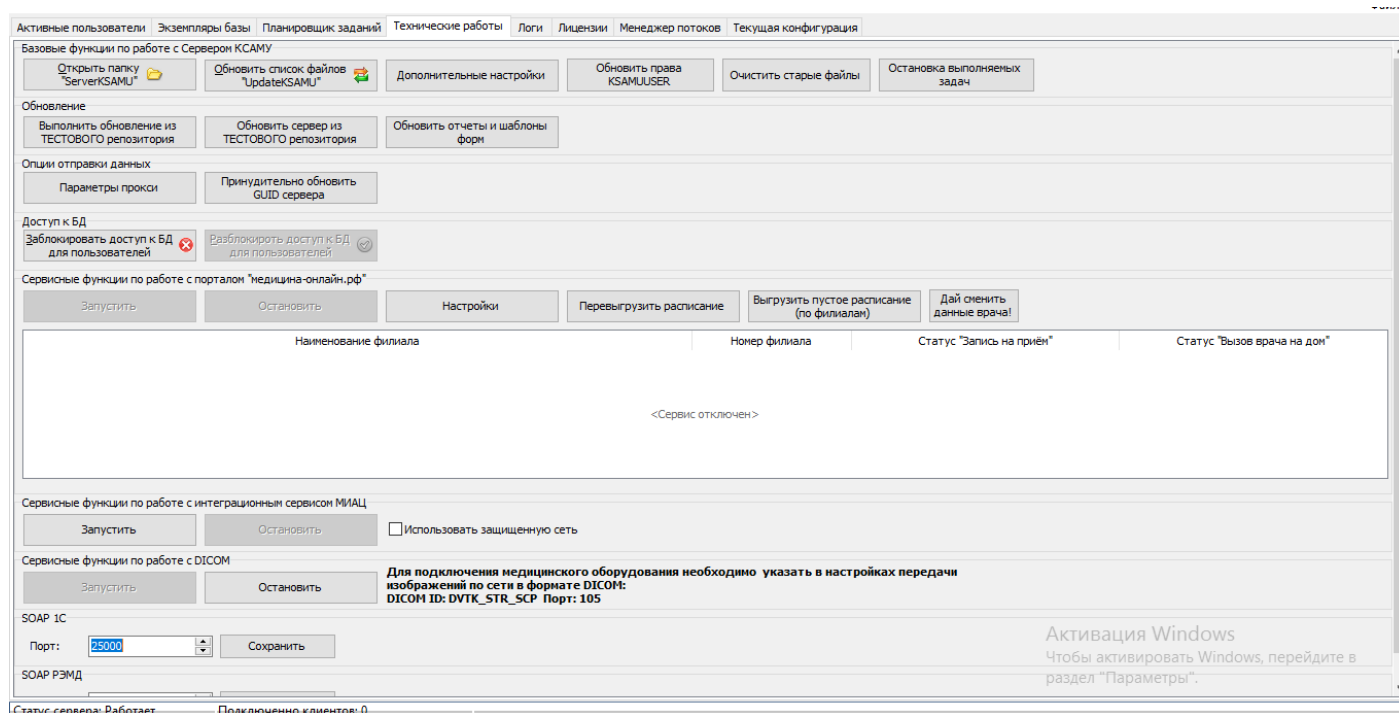


# Технические работы



В данном разделе собран функционал позволяющий проводить обновление МИС как сервера так и клиентской части, проводить блокировку и разблокировку баз данных, отчетов и печатных форм а также сетевые настройки выгрузки на портал "Медицина онлайн"

Описывать я буду только ту часть раздела, которой могут пользоваться технические специалисты МО.

**ВАЖНО!** настоятельно рекомендуем не пользоваться функционалом не описанном в данном разделе таких как:

**Дополнительные настройки/обновить права KSAMUUSER/Очистить старые файлы/Параметры прокси/Принудительно обновить GUID сервера/Дай сменить врача! а также изменение портов SOAP 1C и SOAP РЭМД**

Так как использования данного функционала разрабатывалось для сотрудников МИТ и манипуляции с данным функционалом могут привести и приведут к сбою работы МИС и даже потере базы данных.

Далее приведем описание функций и кнопок:

Открыть папку "ServerKSAMU" - открывает папку в месте расположения корневого каталога ServerKSAMU

Обновить список файлов "UpdateKSAMU" - производит принудительное скачивание и обновление файлов необходимых для обновления МИС в случае их повреждения или некорректной загрузки при обновлении.

Остановка выполняемых задач - позволяет очистить "менеджер потоков" для мгновенного ручного выполнения необходимой задачи или манипуляции (например обновления)

Выполнить обновление из Тестового репозитория - позволяет инициировать обновление ПО KSAMU на последний тестовый релиз.

Обновить сервер из ТЕСТОВОГО репозитория - позволяет инициировать обновление Сервера KSAMU на последний тестовый релиз.

Обновить отчеты и шаблоны форм - позволяет начать принудительно процесс сравнения и докачку шаблонов и отчетов которые были настроены для загрузки в текущую МО

Заблокировать доступ к БД для пользователей - инициация процесса блокировки БД. После начала останавливает процессы сервера KSAMU внизу интерфейса появиться счетчик на 8 мин после чего базы будут заблокированы. Пользователям будет выведено информационное окно что база будет заблокирована через 8 минут.

Разблокировать доступ к БД для пользователей - провести разблокировку баз данных после блокировки или перезагрузки серверного АРМ. Текущий статус БД можно просматривать на вкладке "Экземпляры баз"

## ПАНЕЛЬ УПРАВЛЕНИЯ НАСТРОЙКАМИ ВЫГРУЗКИ НА ПОРТАЛ

### "МЕДИЦИНА-ОНЛАЙН"

Сервисные функции по работе с порталом "медицина-онлайн.рф"

Запустить Остановить Настройки Перезагрузить расписание Выгрузить пустое расписание (по филиалам) Дать оценить данные врача!

Наименование филиала	Номер филиала	Статус "Запись на приём"	Статус "Вызов врача на дом"
	1	<input checked="" type="checkbox"/>	<input checked="" type="checkbox"/>
	2	<input checked="" type="checkbox"/>	<input type="checkbox"/>
	3	<input checked="" type="checkbox"/>	<input checked="" type="checkbox"/>
	4	<input checked="" type="checkbox"/>	<input type="checkbox"/>

В данном подразделе проводится настройка выгрузки на портал "медицина-онлайн"

Запустить - запускает выгрузку подготовленных филиалов и специалистов на портал

Остановить - остановить выгрузку на портал

Настройки - выводит окно сетевых настроек выгрузки на портал. По умолчанию стоит выгрузка через доменное имя портала. Выгрузка идет по 443, запись по 15000 порту.

Перевыгрузить расписание - перегружает расписание специалистов. Использовать необходимо сначала остановив выгрузку на портал.

Выгрузить пустое расписание (по филиалам) - настройка используется если необходимо поменять настройки "медицинского персонала" в КСАМУ. Пока врач выгружается нет возможности сменить ему некоторые настройки, например специальность.

В колонке Наименование филиала отображен список филиалов которые настроены для выгрузки на портал. Номер филиала отображает их порядковый номер, статус записи отображает корректно ли данные по специалистам и их расписанию были доставлены на портал. Статус вызов на дом отображает корректность настройки филиала для вызова врача на дом.

.

---

Revision #5

Created 9 July 2024 09:23:43 by Панченко Андрей

Updated 9 July 2024 13:34:11 by Панченко Андрей

1 3