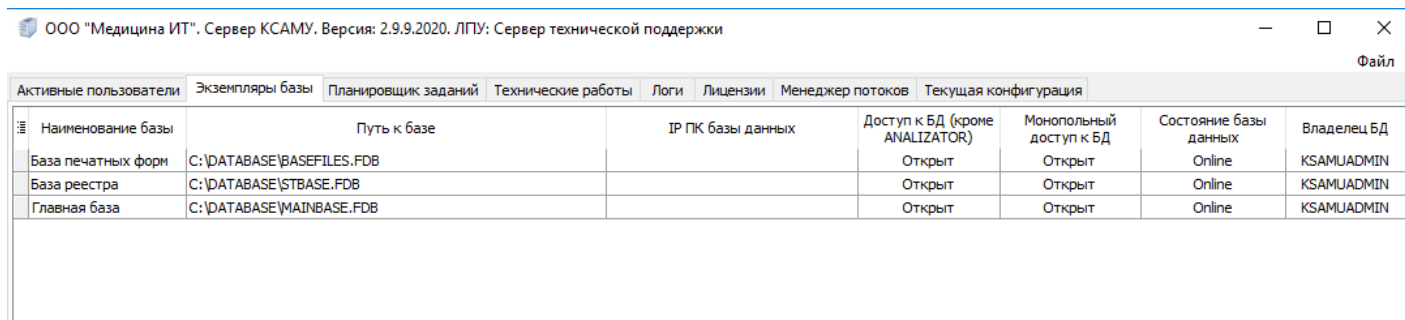


Экземпляры базы

Данная вкладка отображает статусы и пути подключения основных баз данных.



Активные пользователи	Экземпляры базы	Планировщик заданий	Технические работы	Логи	Лицензии	Менеджер потоков	Текущая конфигурация	Файл
	Наименование базы	Путь к базе	IP ПК базы данных	Доступ к БД (кроме ANALIZATOR)	Монопольный доступ к БД	Состояние базы данных	Владелец БД	
	База печатных форм	C:\DATABASE\BASEFILES.FDB		Открыт	Открыт	Online	KSAMUADMIN	
	База реестра	C:\DATABASE\STBASE.FDB		Открыт	Открыт	Online	KSAMUADMIN	
	Главная база	C:\DATABASE\MAINBASE.FDB		Открыт	Открыт	Online	KSAMUADMIN	

Рисунок 1.

MAINBASE.FDB - Главная база данных, содержащая основную первичную информацию по медицинской организации и электронной медицинской карты.

BASEFILES.FDB - База данных файлов, используемая для хранения сформированных медицинских документов по формату PDF и XML (CDA, FHIR) подписанные ЭП, медицинские изображения, а также хранит прочие файлы, которые могут быть присоединены в электронной карте пациента.

STBASE.FDB - База данных хранения регионального адресного классификатора.

В данной вкладке есть следующие столбцы:

Наименование базы данных - отображает наименование одной из трех БД

Путь к базе - отображает текущий установленный путь к БД

IP ПК базы данных - отображает IP адрес АРМ на которой находится удаленная БД

Доступ к БД (кроме ANALIZATOR) - отображает статус БД для пользователей СУБД (в мис помимо ANALIZATOR используются 3 пользователя СУБД с разными правами KSAMUUSER/SYSDBA/KSAMUADMIN) кроме пользователя ANALIZATOR

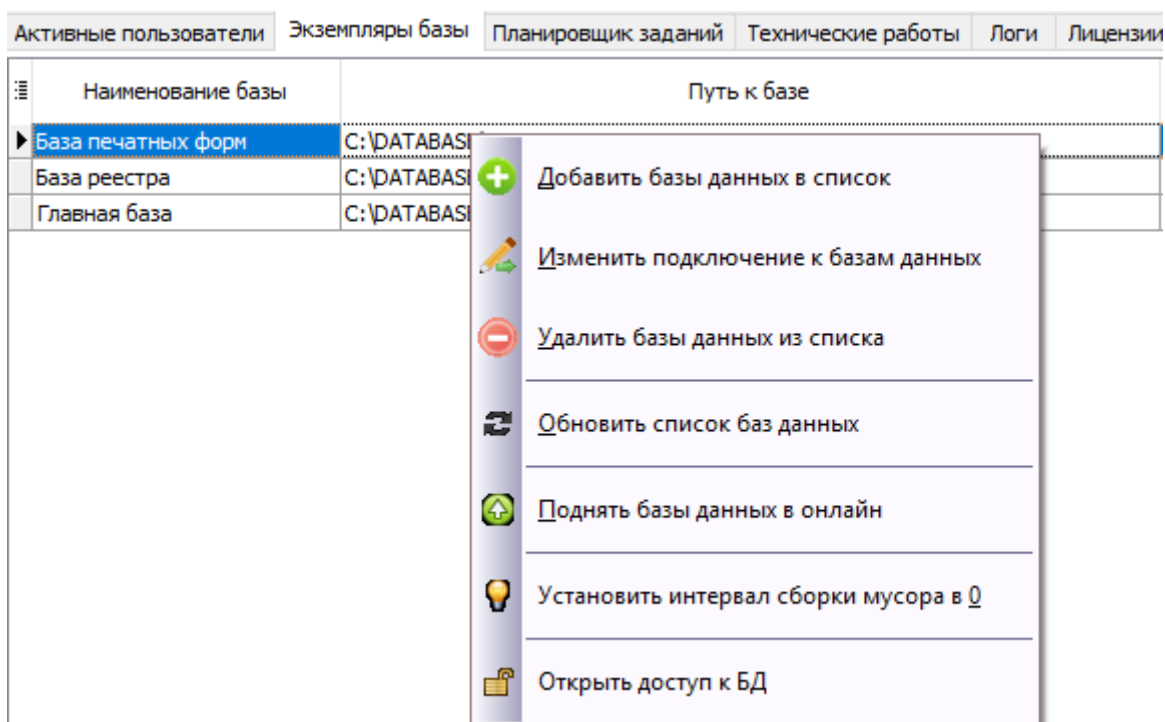
Монопольный доступ - отображает статус монопольного режима доступа пользователей СУБД. В этой и верхней вкладке доступ может быть в трех состояниях Открыт/Заблокирован/Неизвестен

Состояние базы данных - отображает текущее состояние БД

Владелец БД - отображает пользователя являющегося владельцем БД (пользователь под которым базы были восстановлены)

Из этих вкладок интерес вызывает следующее:

- Базы данных для нормальной работы МИС должны быть открыты и находится в состоянии онлайн.
- Правильность прописанного пути к БД



Нажатием правой кнопки мыши можно вызвать меню с следующими пунктами:

Добавить/Удалить базы данных в список - добавить либо удалить новую/текущую базу данных (только в случае отсутствия одной из трех описанных выше)

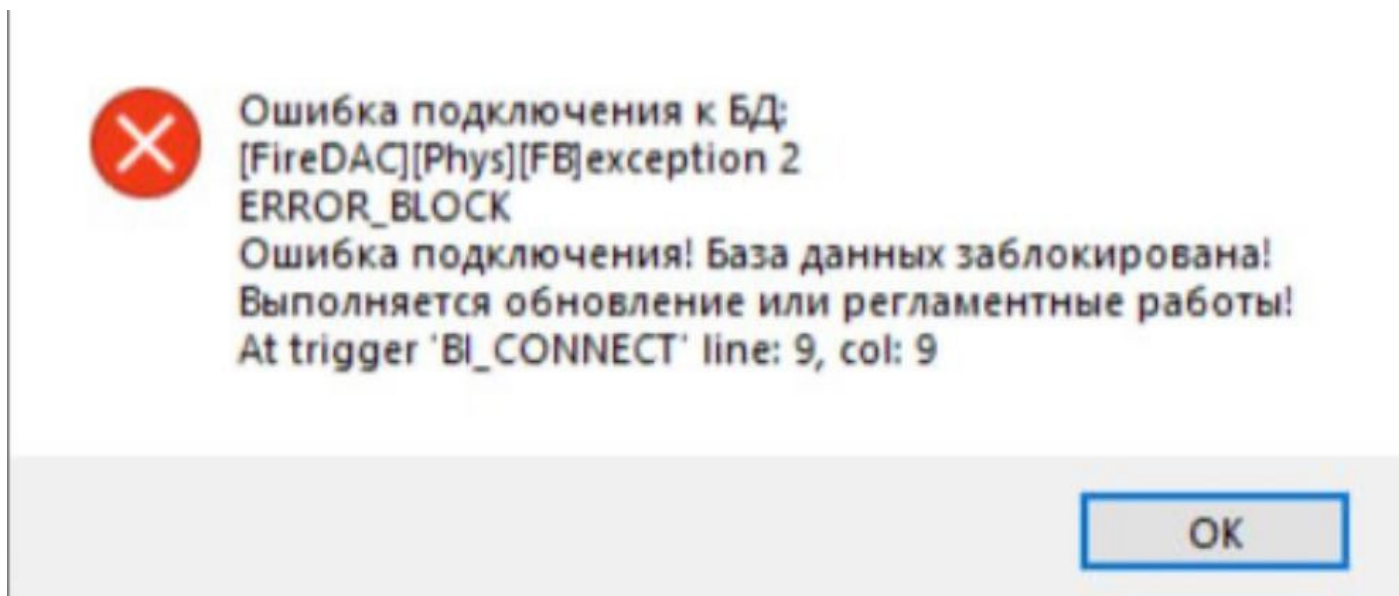
Изменить подключение к базам данных - установить к текущей БД новый путь подключения

Обновит список баз данных - обновляет список

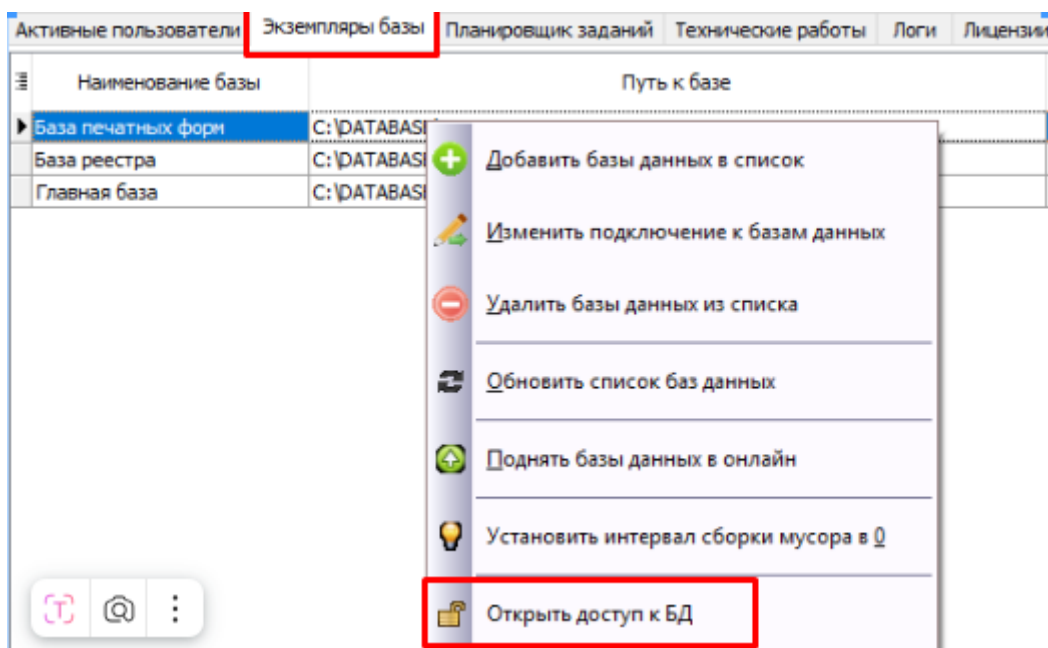
Установить интервал сборки мусора в 0 - в данный момент не используется, сборка мусора в БД автоматизирована.

Открыть доступ к БД - открывает доступы к БД если она заблокирована

ОШИБКА подключения к БД



Если вы получили вот такую ошибку. Но вам срочно надо восстановить работу МО то завершите приложение "СерверКСАМУ" через диспетчер и снова запустите его. После запуска приложения "СерверКСАМУ" перейдите на вкладку "Экземпляры базы" и откройте доступ к базам по средством контекстного меню - открыть доступ. Меню открывается правой кнопкой мыши.



Revision #14

Created 8 July 2024 10:54:51 by Панченко Андрей

Updated 4 September 2025 06:39:57 by Черноиванов Дмитрий

1 4