

Свойства элементов - Регистровые имена

Регистровые имена служат для передачи значений поля в различные федеральные сервисы, а также для формирования какой-либо отчетной документации. Если регистровое имя задается для передачи данных в сторонние сервисы, например, «ВИМИС»: необходимо выбрать данное свойство элемента и нажать на кнопку с тремя точками. В открывшемся окне выбрать наиболее подходящее регистровое имя. Для удобства поиска нужного регистрового имени, вверху располагается панель поиска, а регистровые имена сгруппированы по специализированным группам назначения (рисунок 1).

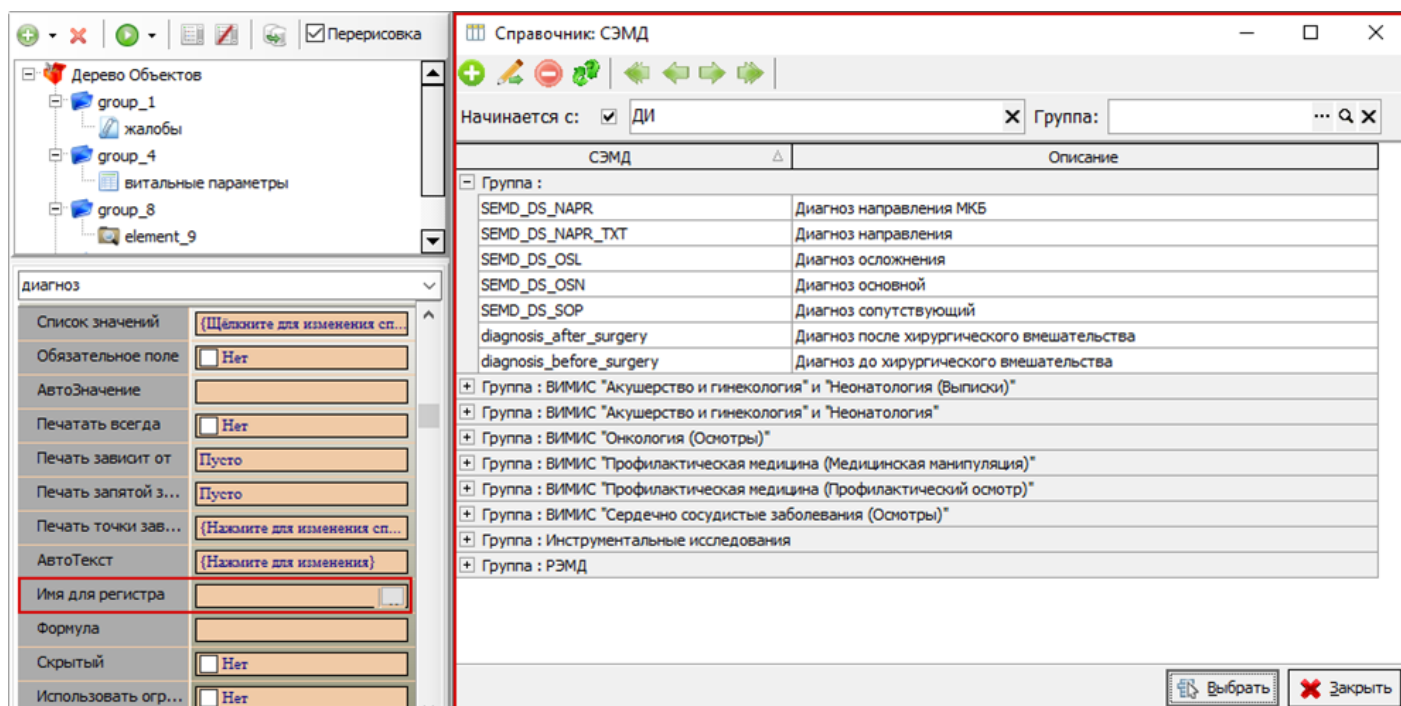


Рисунок 1 – Выбор регистрового имени для поля

Когда регистровое имя необходимо задать для произвольного отчета, данное имя должно быть согласовано с специалистом Медицина-ИТ, занимающимся разработкой отчета.

Revision #2

Created 19 February 2024 08:30:14 by Бондаренко Андрей

Updated 28 July 2025 07:59:08 by Бондаренко Андрей