

Свойства элементов - Автотекст

Если необходимо настроить заполнения каких-либо полей из другого осмотра, и эти данные автоматически подтягивались при открытии документа, то следует воспользоваться параметром «АвтоТекст». Настройка срабатывает только если осмотр из которого необходимо перенести данные, будет подписан и создан по дате и времени раньше настраиваемого документа.

Для настройки нужно выбрать элемент, в параметрах найти соответствующее свойство и нажать на него (рисунок 1). В результате чего откроется окно с настройками для переноса данных из других осмотров.

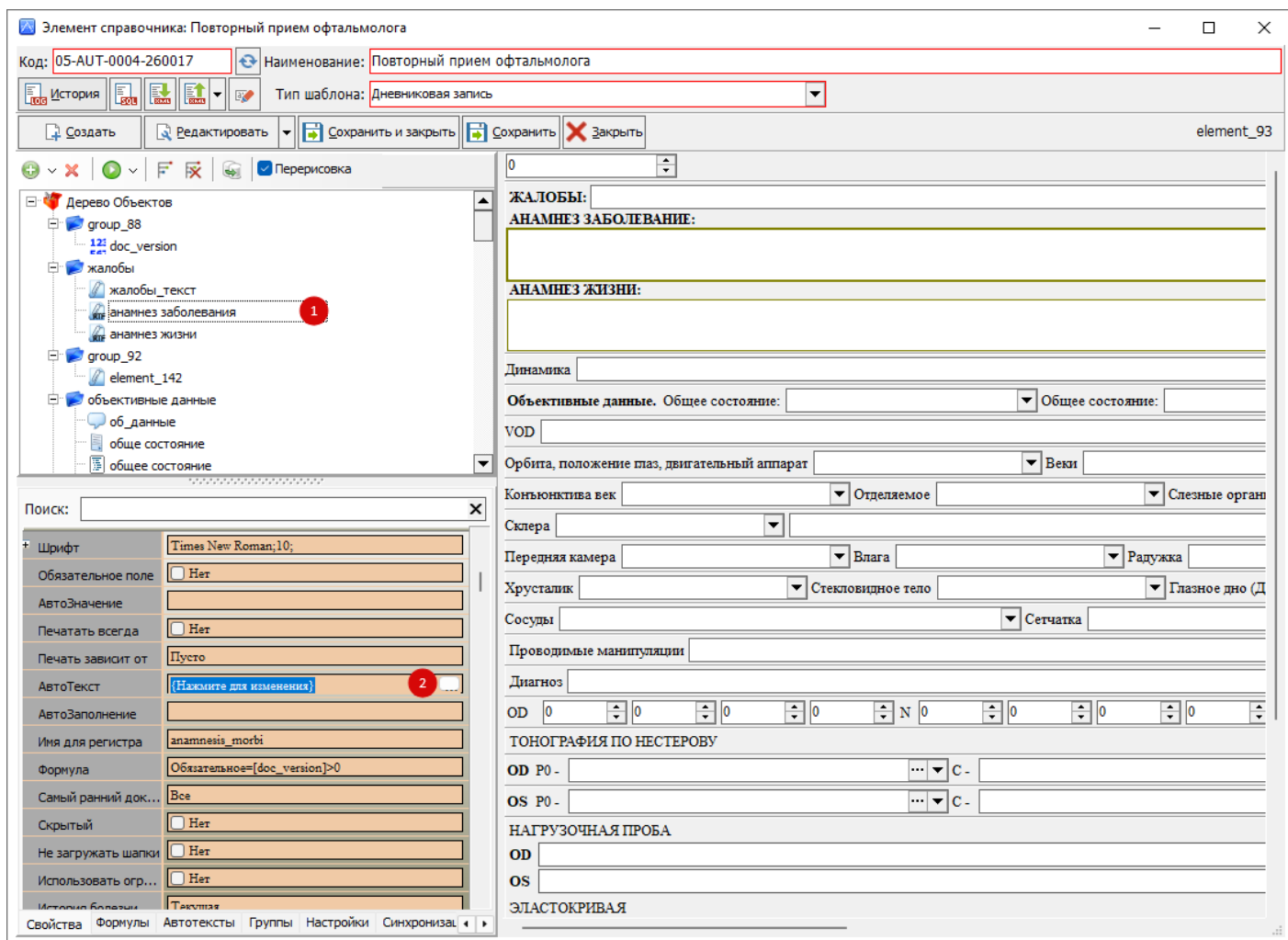


Рисунок 1 - Настройка «АвтоТекса» для поля с анамнезом заболевания.

В открывшемся окне, в левой колонке выбирается осмотр из которого необходимо переносить данные. В случае если осмотров в МО множество, то для удобства поиска можно воспользоваться соответствующей строкой (рисунок 2).

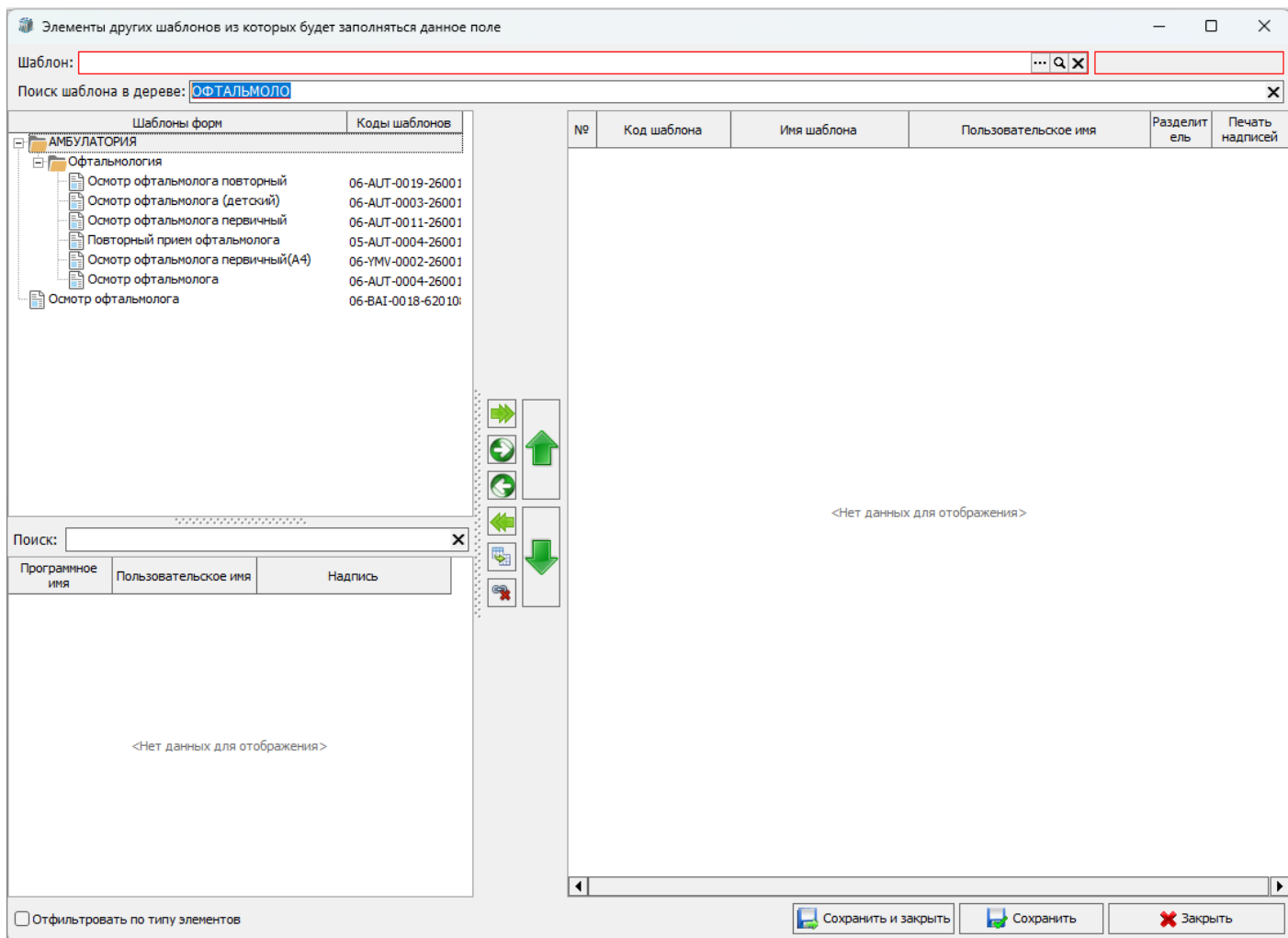


Рисунок 2 - Поиск осмотра для настройки АвтоТекста

Настройку можно осуществлять с указанием нескольких осмотров и разных полей. Настройка работает для разных типов полей по-разному. Для примера в случае если настройка производится для текстового поля, даты или чисел, то независимо от количества осмотров и числа полей из которых следует переносить данные, настройка отработает только для первого настроенного осмотра и первого указанного в настройках поля. Для других типов полей например таблиц, или форматированного текста, настройка отработает в полном объеме, по всем заполненным полям и из всех указанных в настройках осмотров.

Настройка осуществляется путем выбора осмотра, после чего под списком шаблонов отобразится табличная часть с структурой выбранного документа. Ориентируясь на колонку «Надпись» и «Пользовательское имя» выбирается требуемое поле данные которого надо переносить. Используя двойное нажатие левой кн. мыши или используя кнопки в виде стрелок выбранное поле переносится в правую часть окна настроек. Все что будет размещено в правой части окна настроек и будет переноситься (рисунок 3).

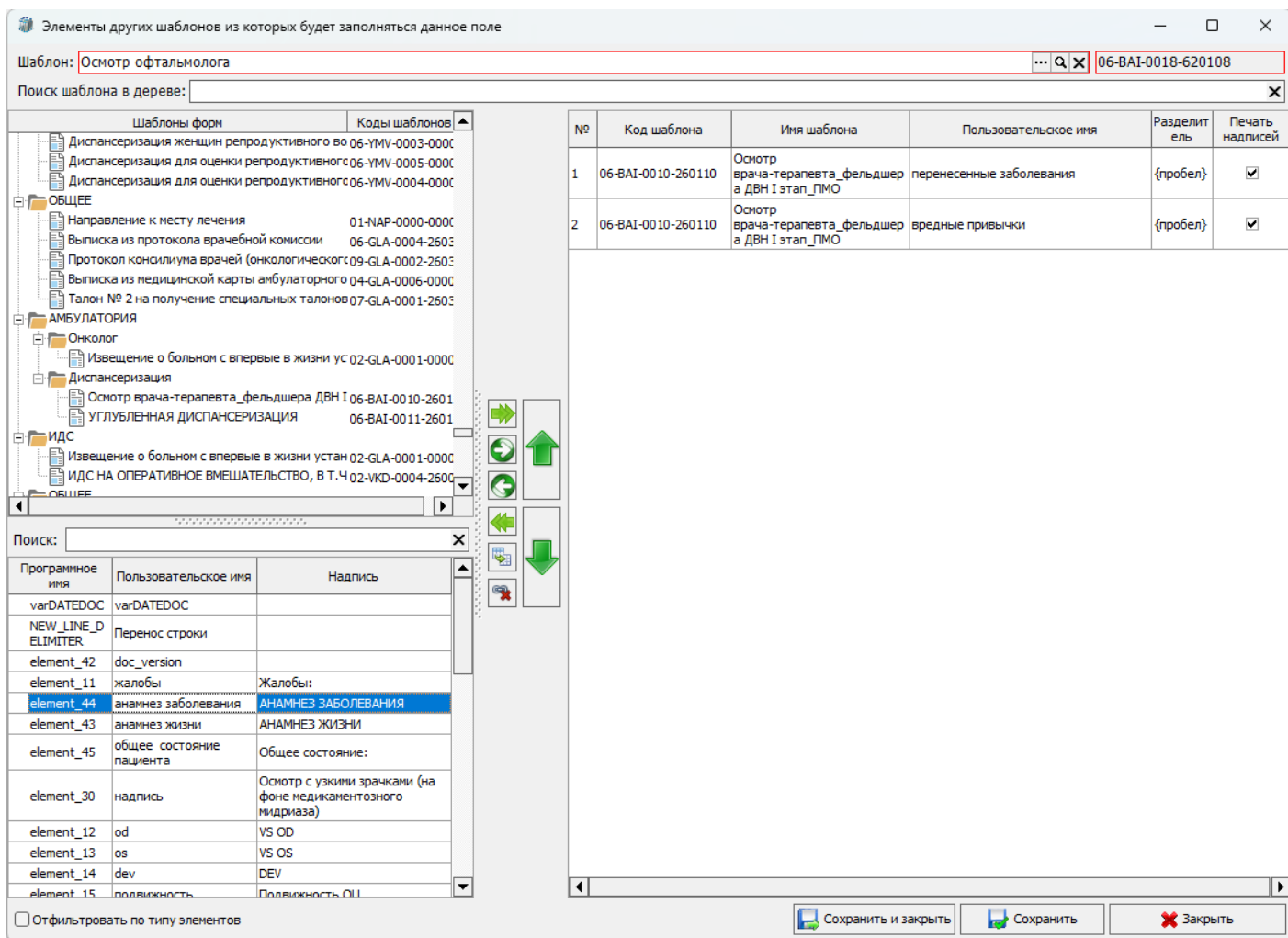


Рисунок 3 - Пример настройки АвтоТекста для поля с анамнезом заболевания

В процессе настройки можно так же произвести дополнительные настройки. Если необходимо кроме данных перенести и надписи полей из которых производится перенос, то в правой области настроек ставиться галочка «Печать надписей». В случае если настройка производится для заполнения формируемого текста, то в колонке «Разделитель» указывается объект который будет разделять одни перенесенные поля от других (рисунок 4).

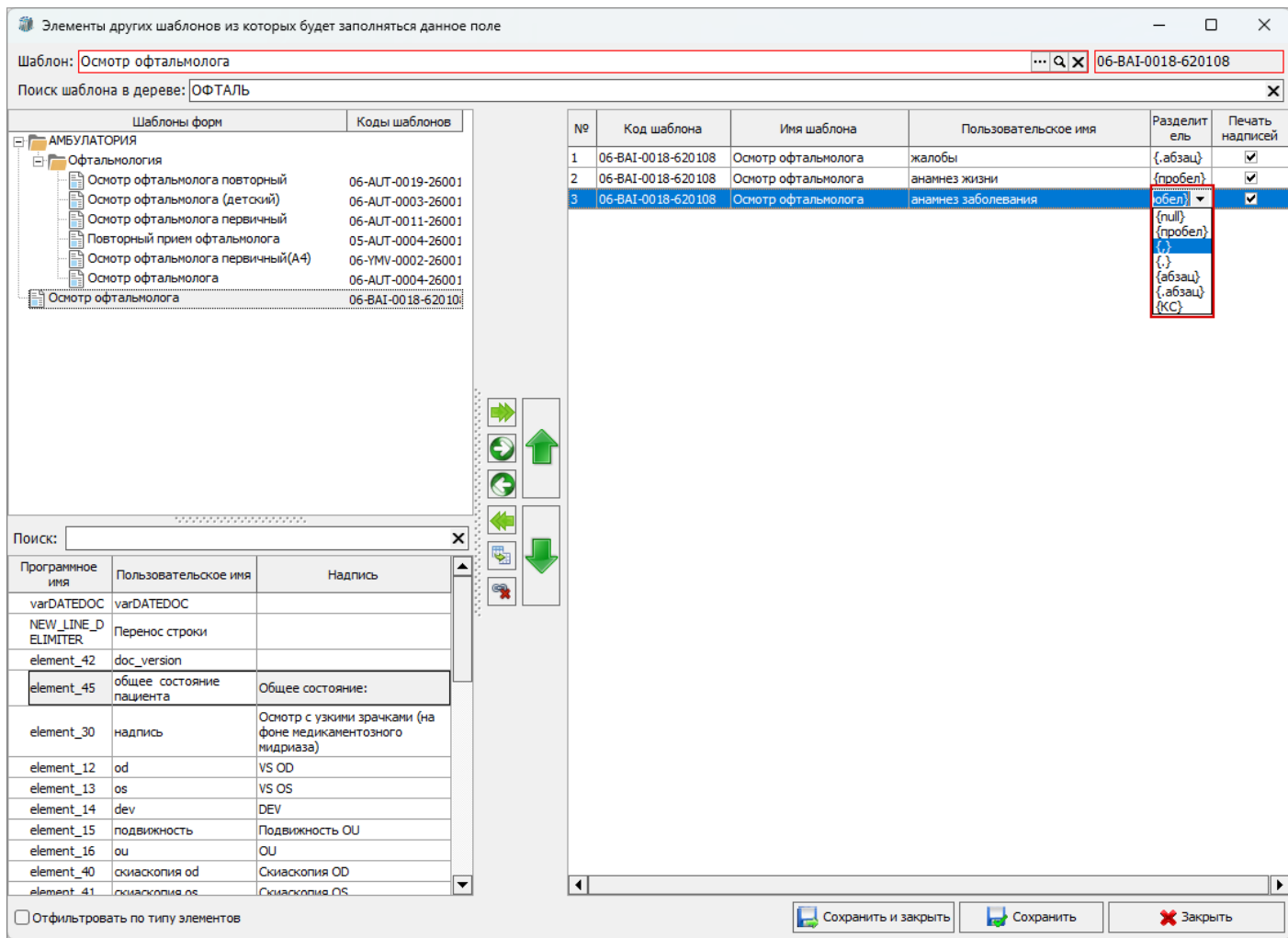


Рисунок 4 - Настройка разделителя для подтягиваемых данных

При необходимости порядок переноса полей настраивается ориентируясь на номер позиции, если необходимо какое-либо поле сделать более приоритетным, то используя кнопки со стрелками «Вверх» и «Вниз», выбранная запись становится более или менее приоритетными, меняя свою нумерацию и расположение в строке (рисунок 5).

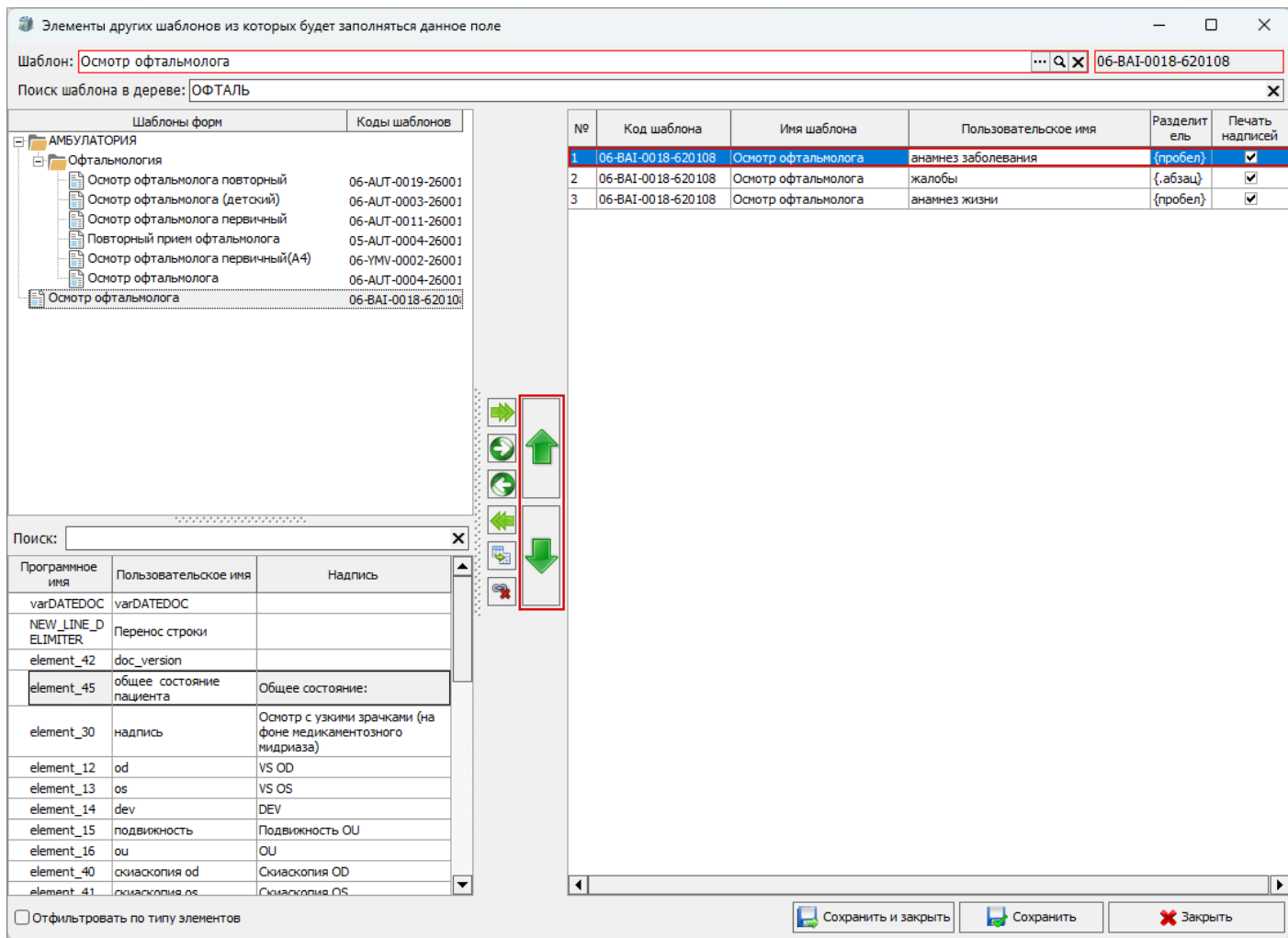


Рисунок 5 - Пример изменения порядка/приоритета переноса данных из др. осмотра

После того как настройки будут прописаны, их необходимо сохранить и закрыть. Таким же образом настраиваются и другие поля осмотра.

Revision #19

Created 19 February 2024 08:29:48 by Бондаренко Андрей

Updated 8 May 2026 08:49:38 by Бондаренко Андрей